

図 8-9 浸水域図 (房総半島東方沖日本海溝沿い地震モデル・堤防あり 範囲 1・2)

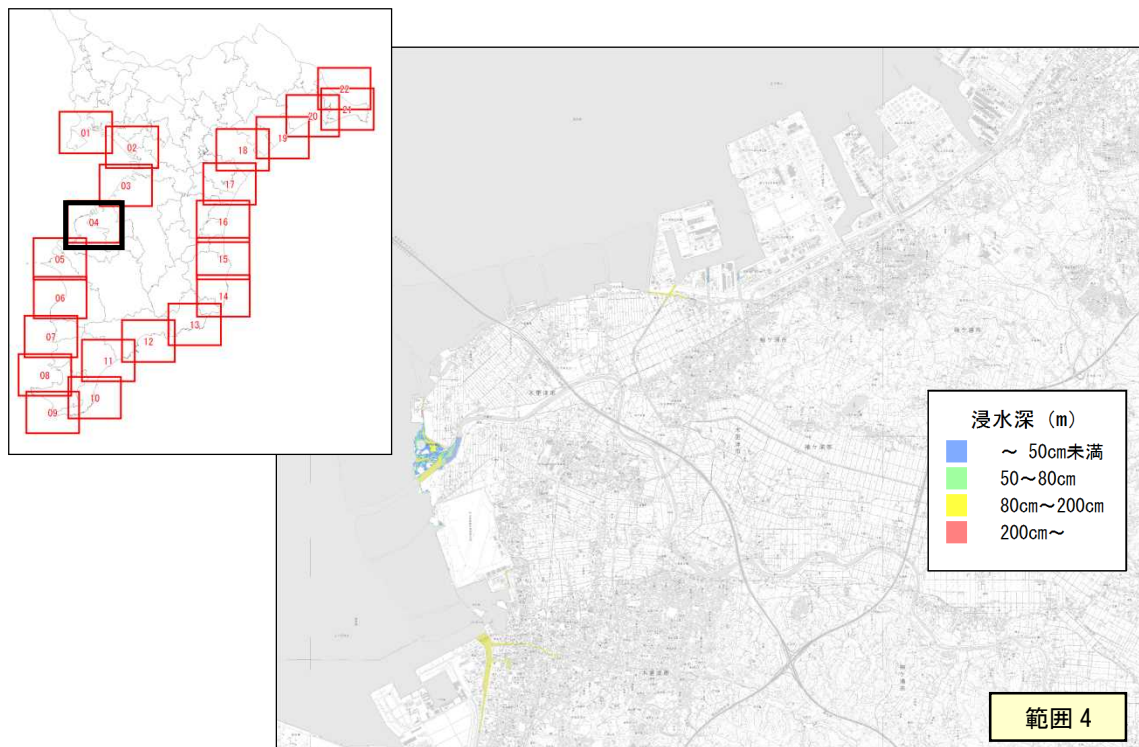
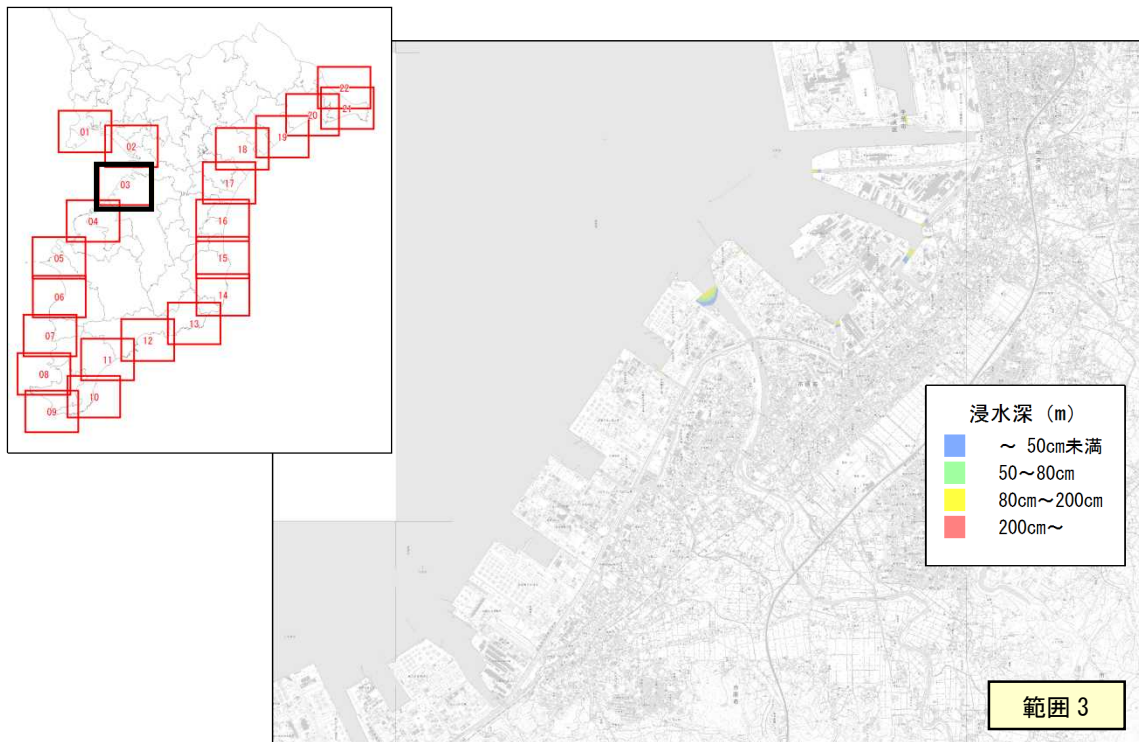


図 8-10 浸水域図（房総半島東方沖日本海溝沿い地震モデル・堤防あり 範囲 3・4）

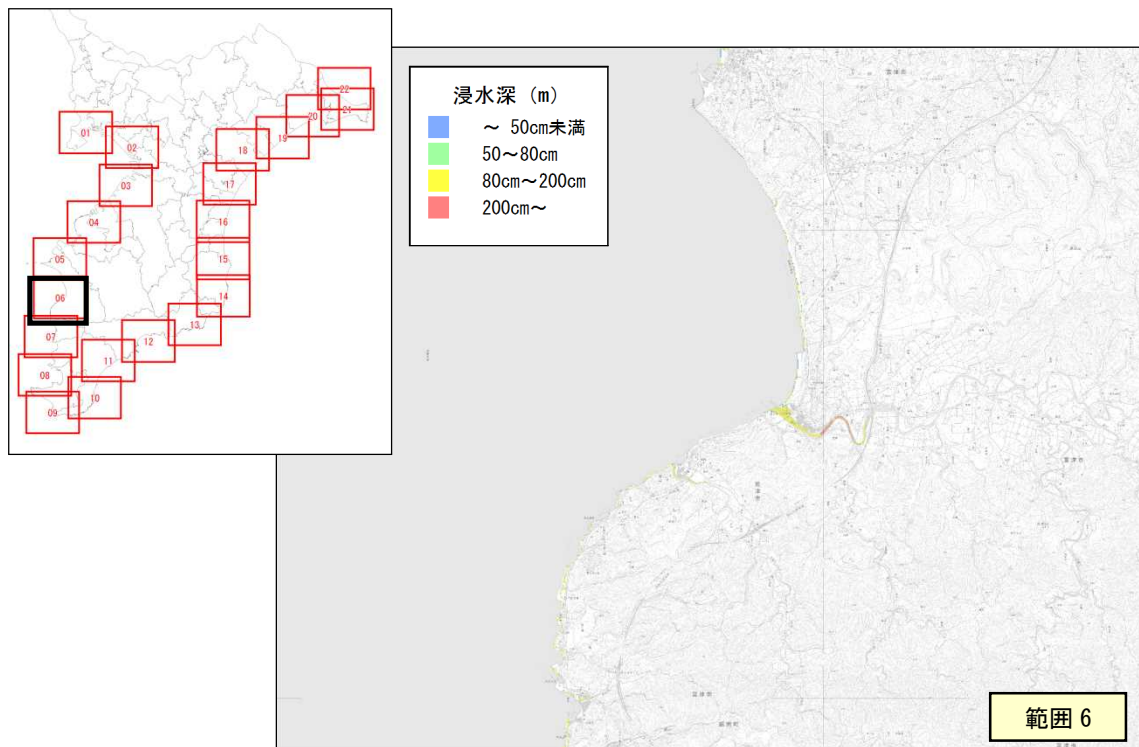
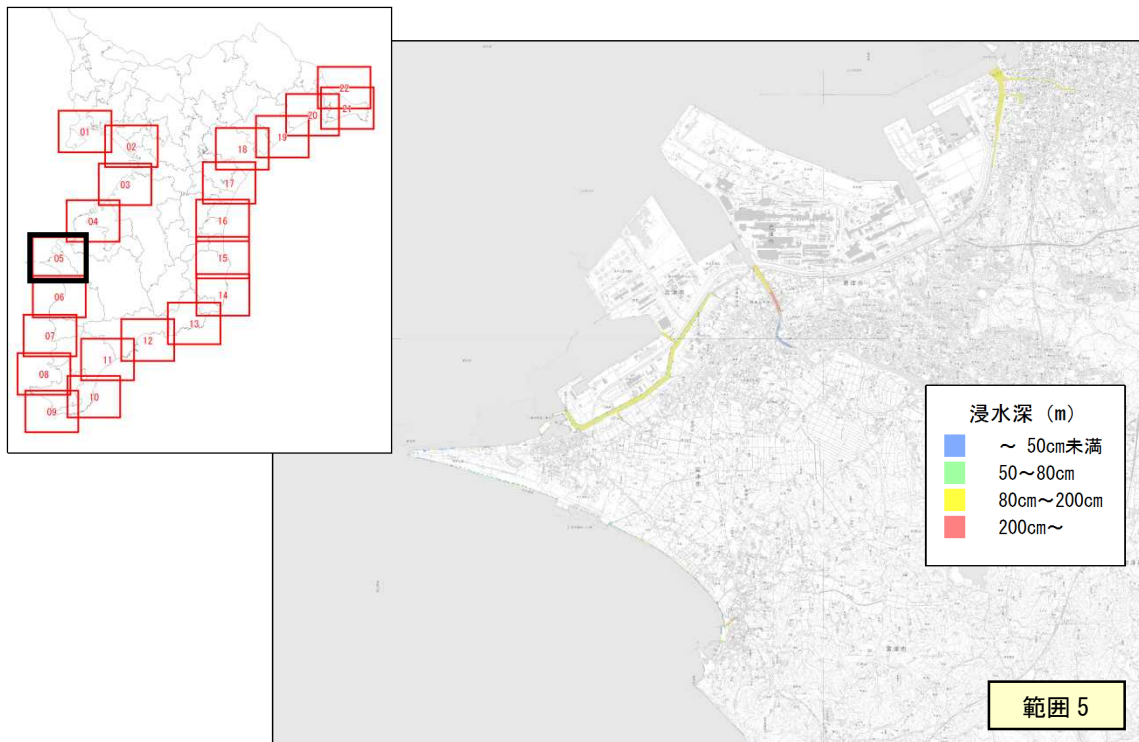


図 8-11 浸水域図 (房総半島東方沖日本海溝沿い地震モデル・堤防あり 範囲 5・6)

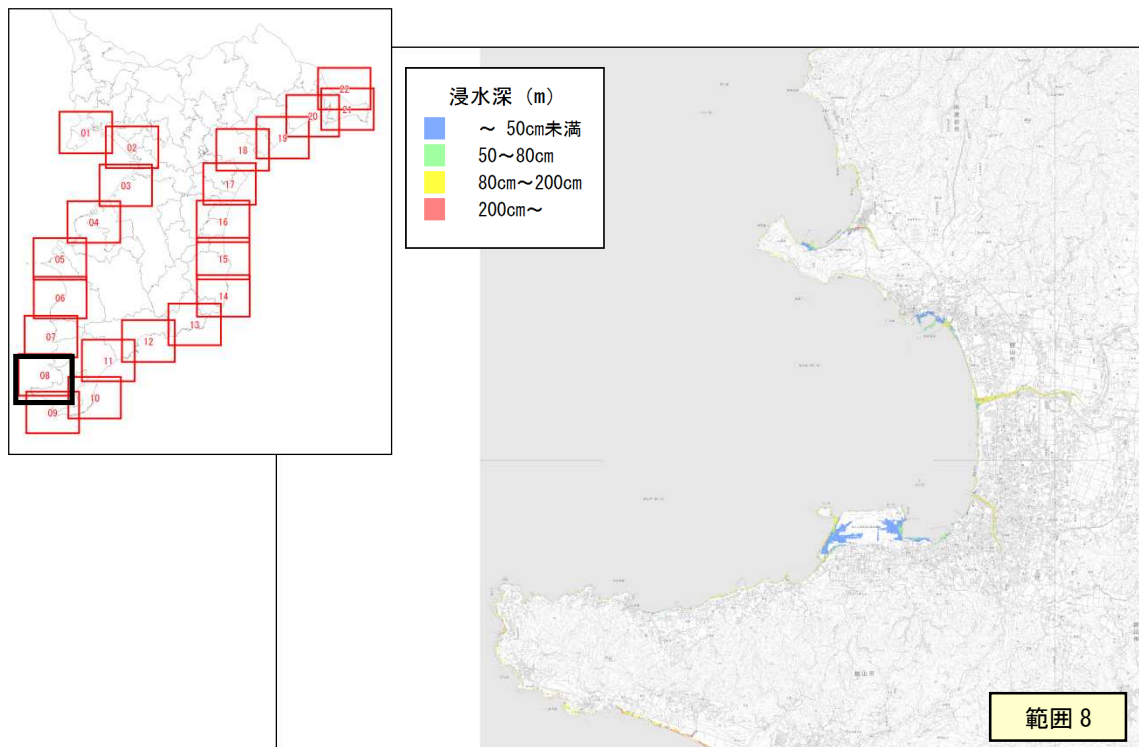
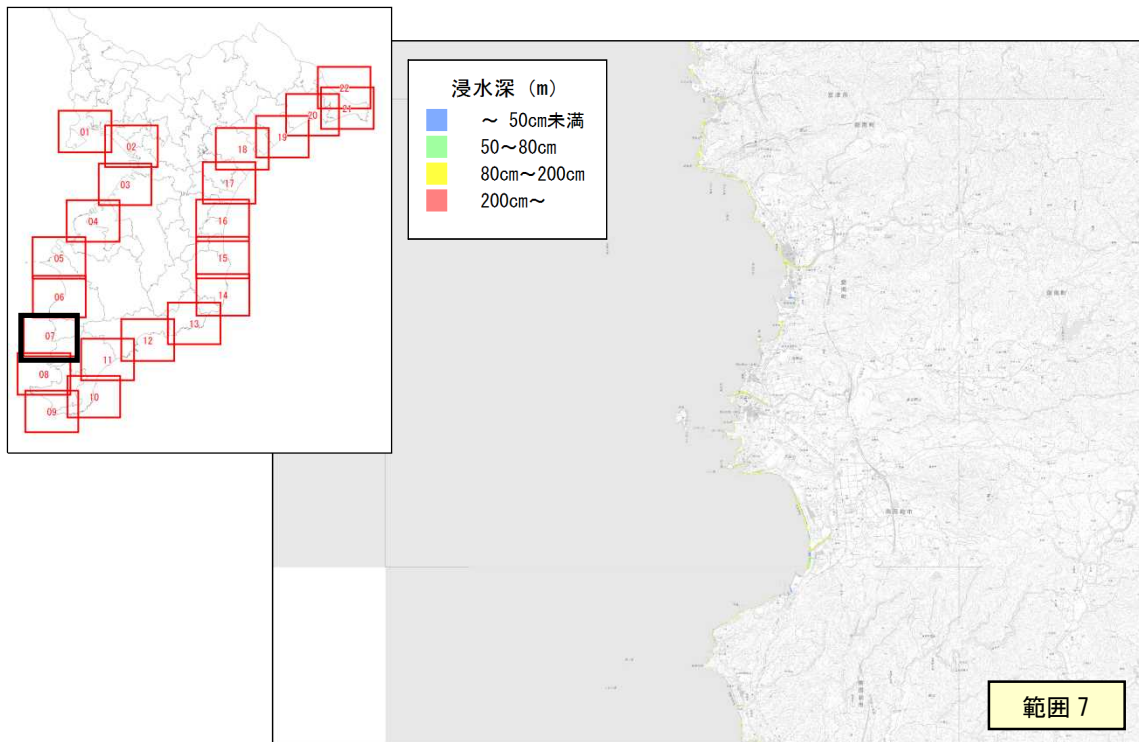


図 8-12 浸水域図 (房総半島東方沖日本海溝沿い地震モデル・堤防あり 範囲 7・8)

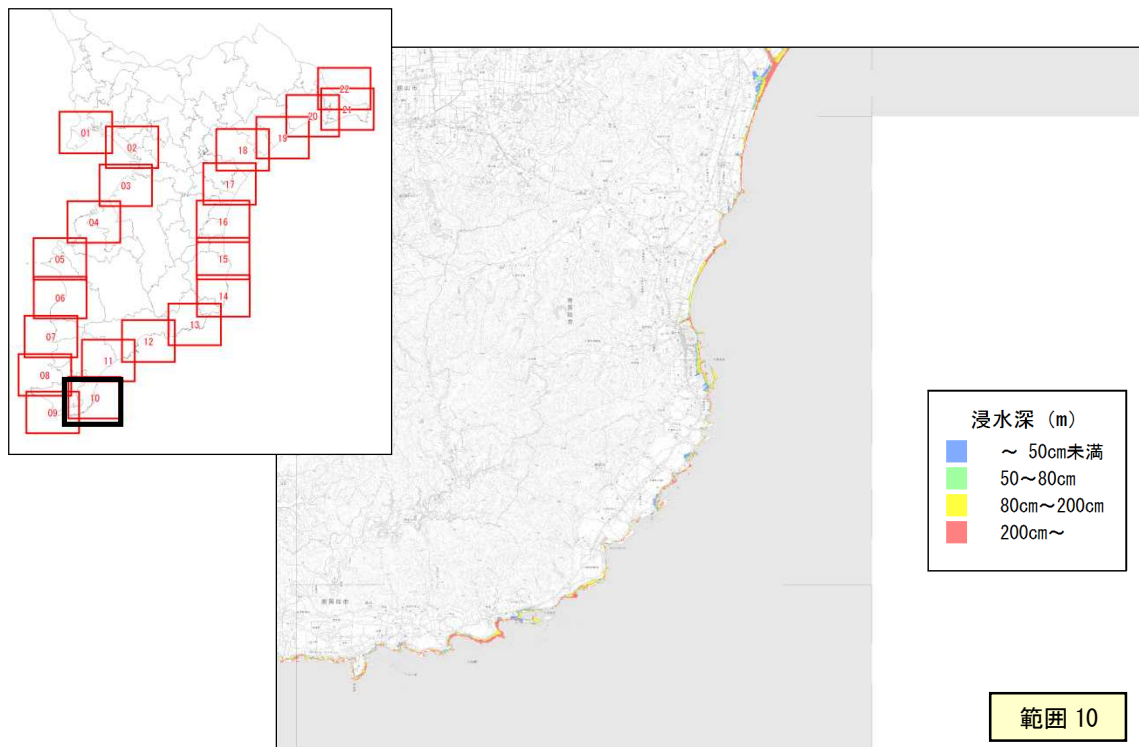
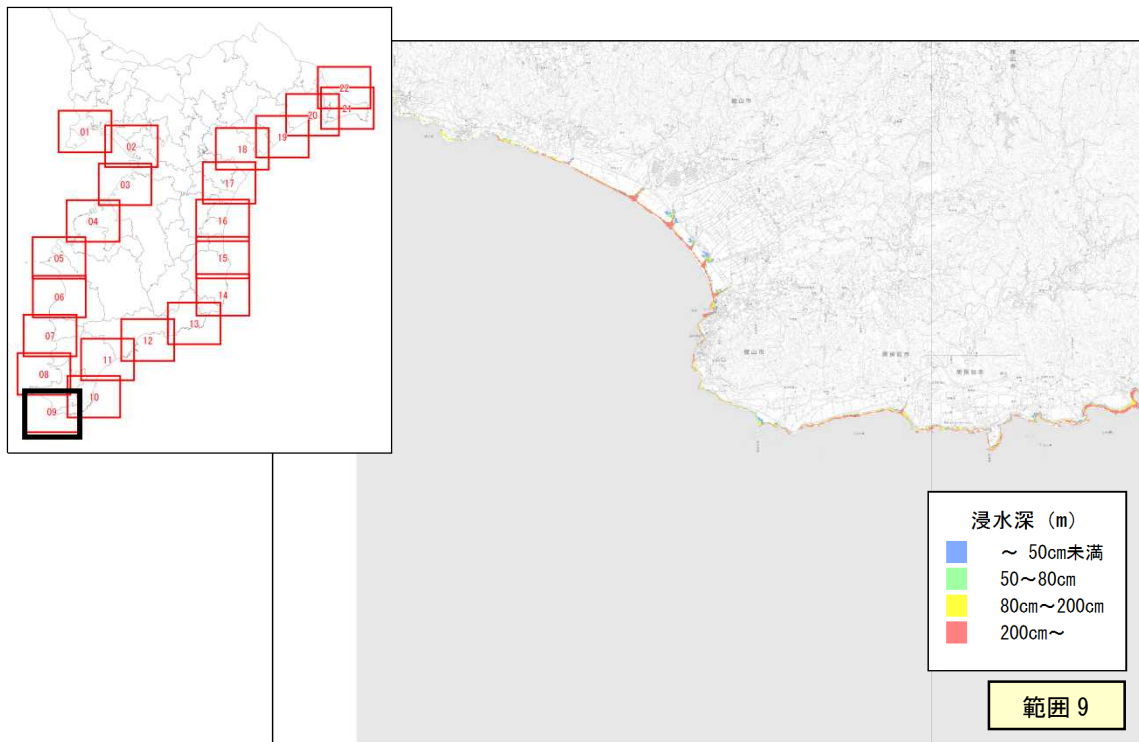


図 8-13 浸水域図（房総半島東方沖日本海溝沿い地震モデル・堤防あり 範囲 9・10）

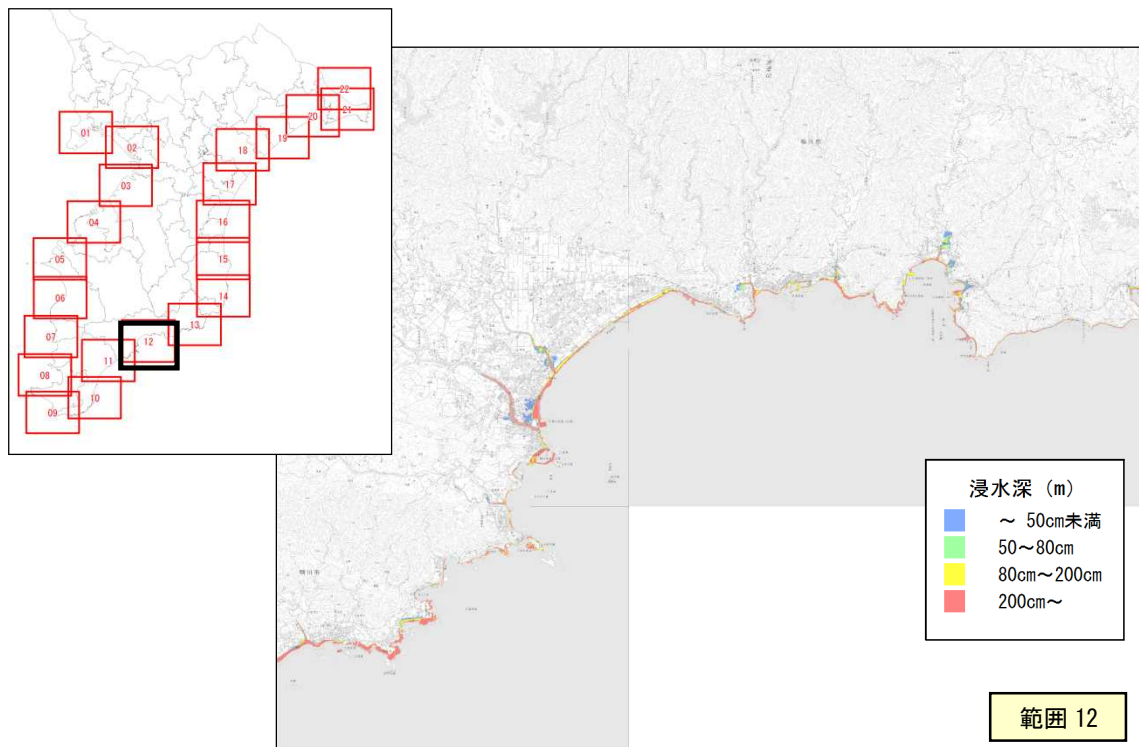
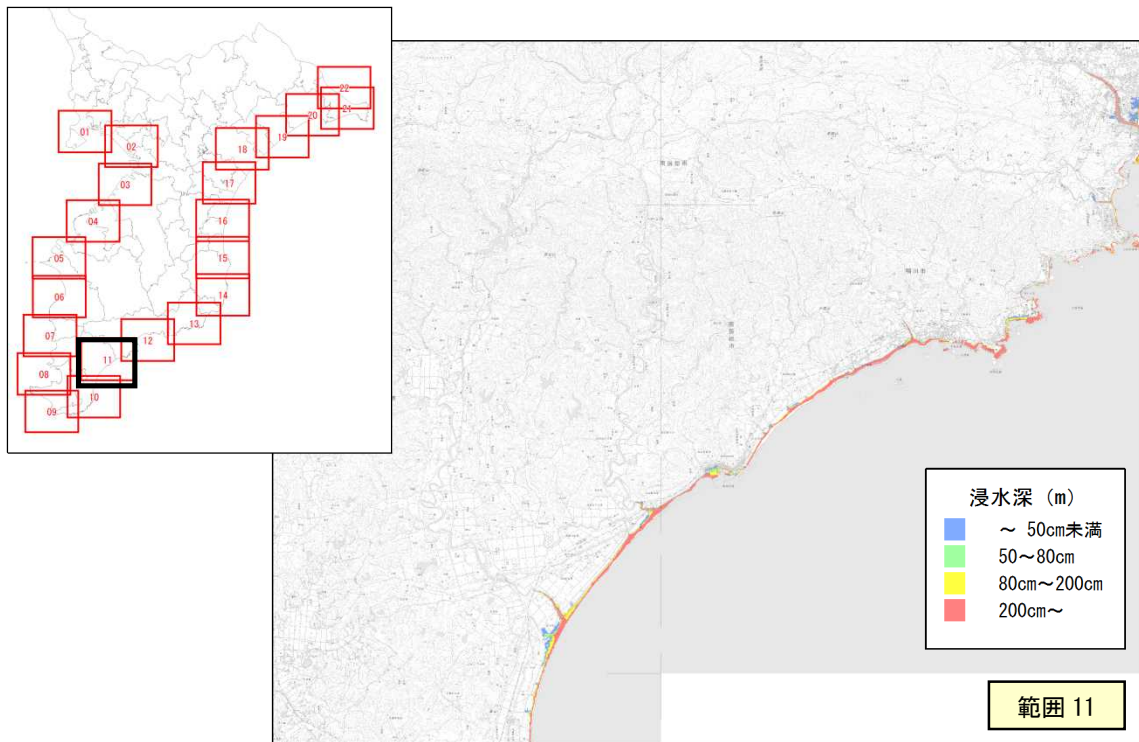


図 8-14 浸水域図 (房総半島東方沖日本海溝沿い地震モデル・堤防あり 範囲 11・12)

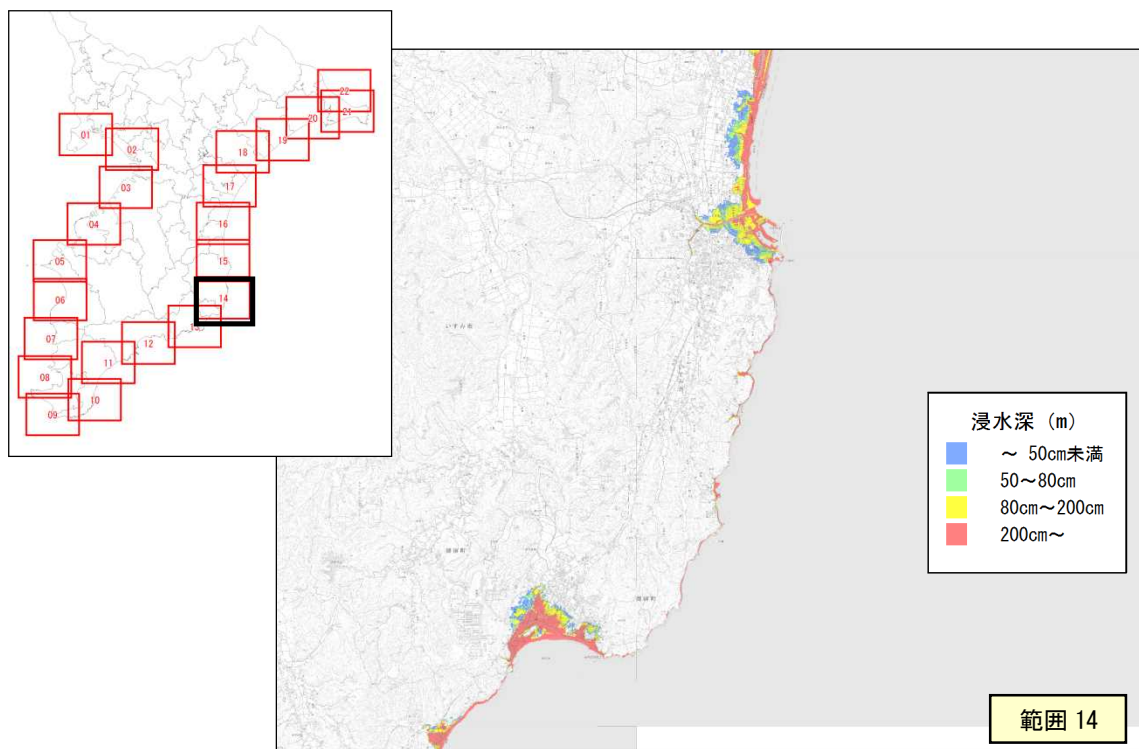
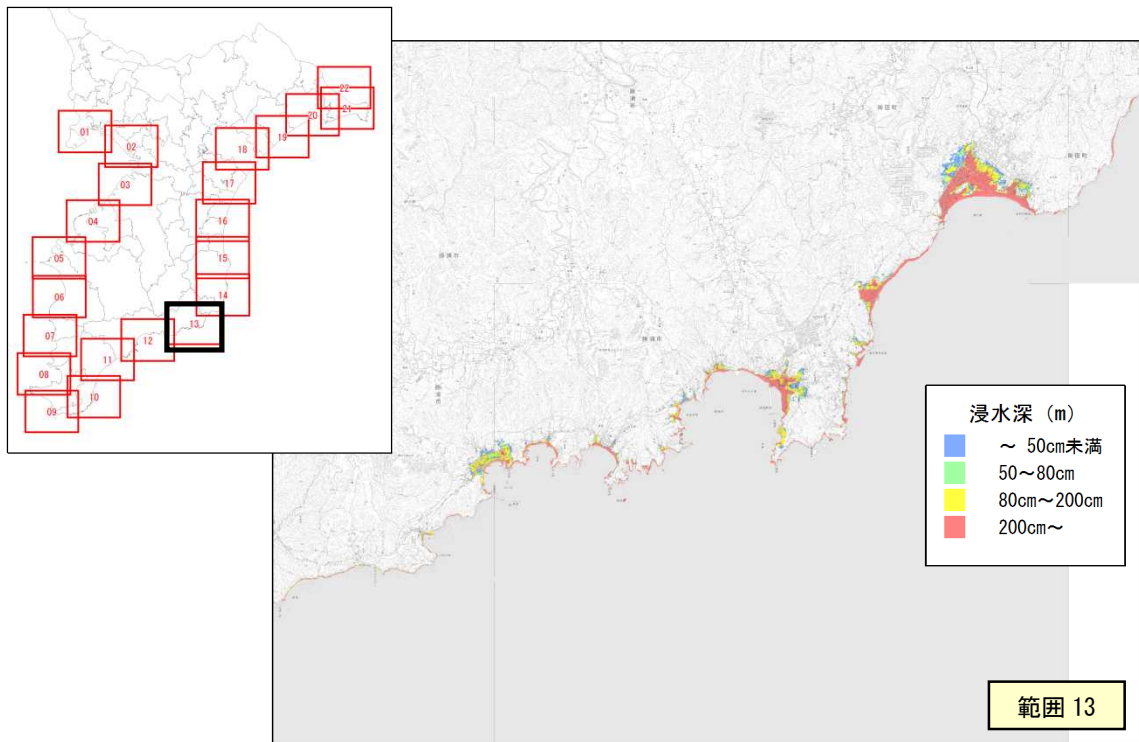


図 8-15 浸水域図 (房総半島東方沖日本海溝沿い地震モデル・堤防あり 範囲 13・14)

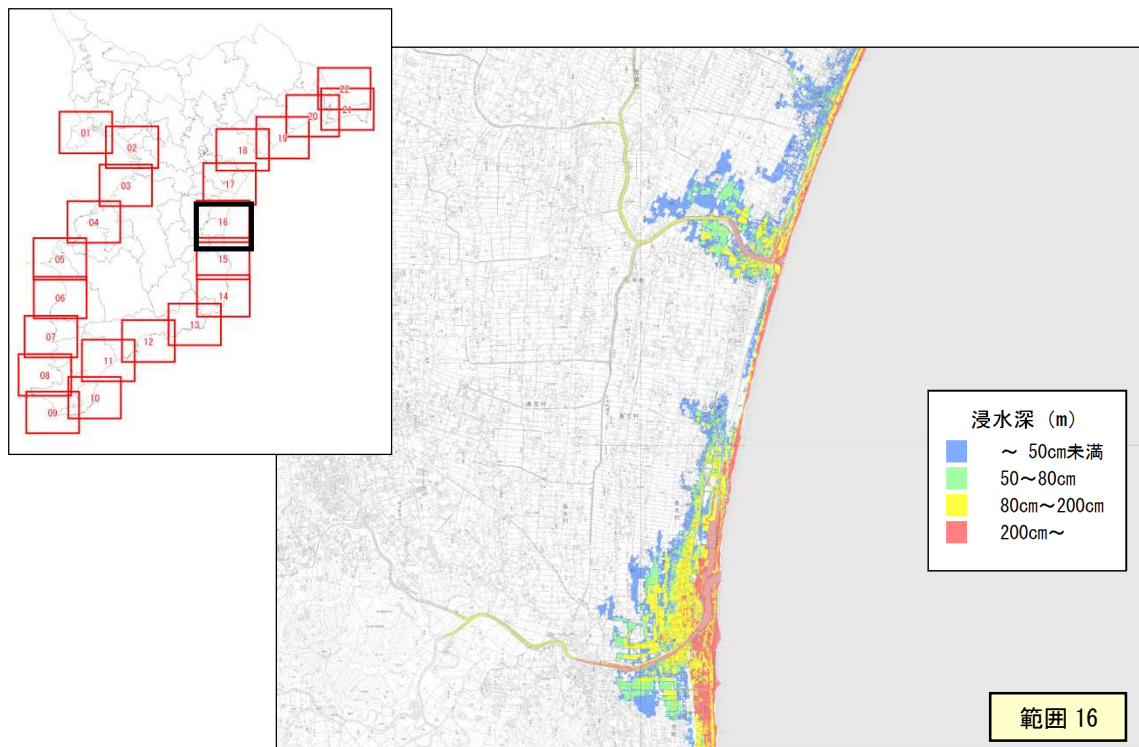
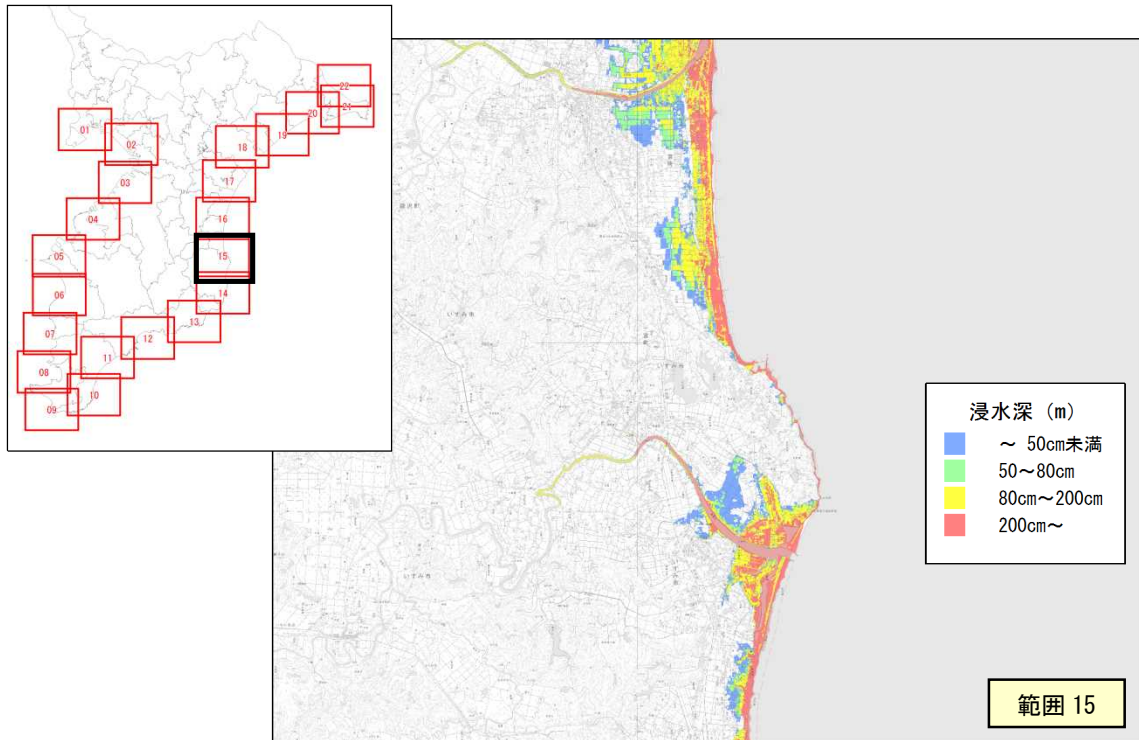


図 8-16 浸水域図 (房総半島東方沖日本海溝沿い地震モデル・堤防あり 範囲 15・16)



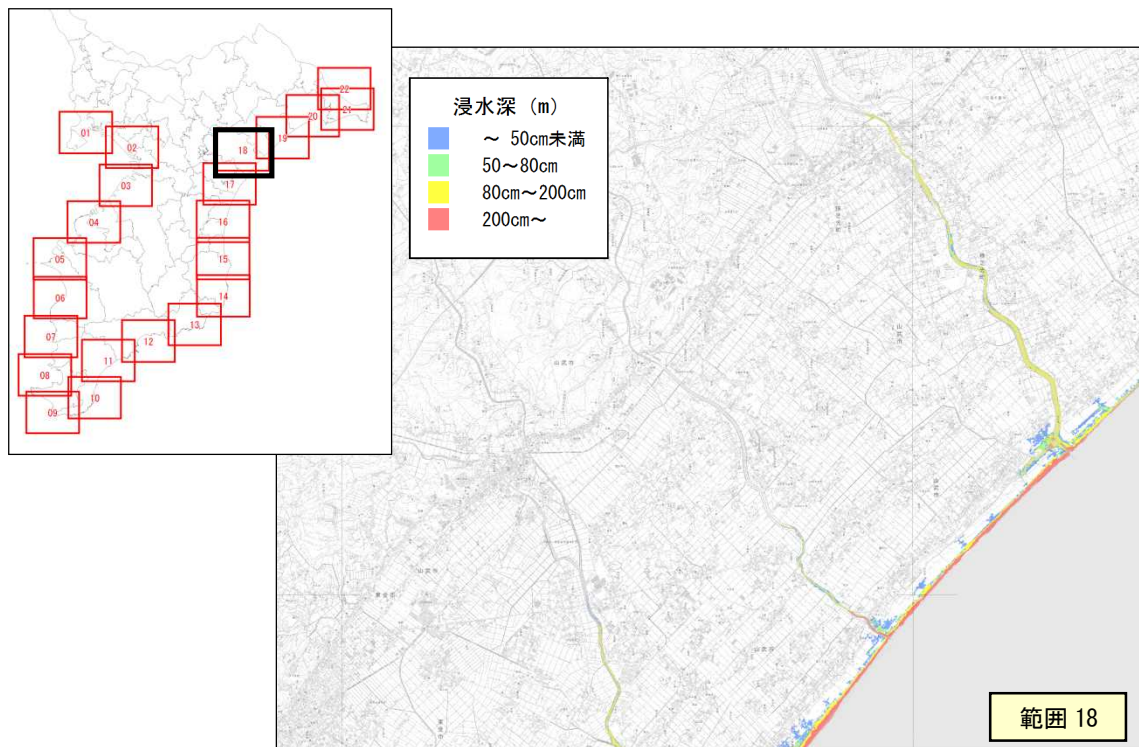
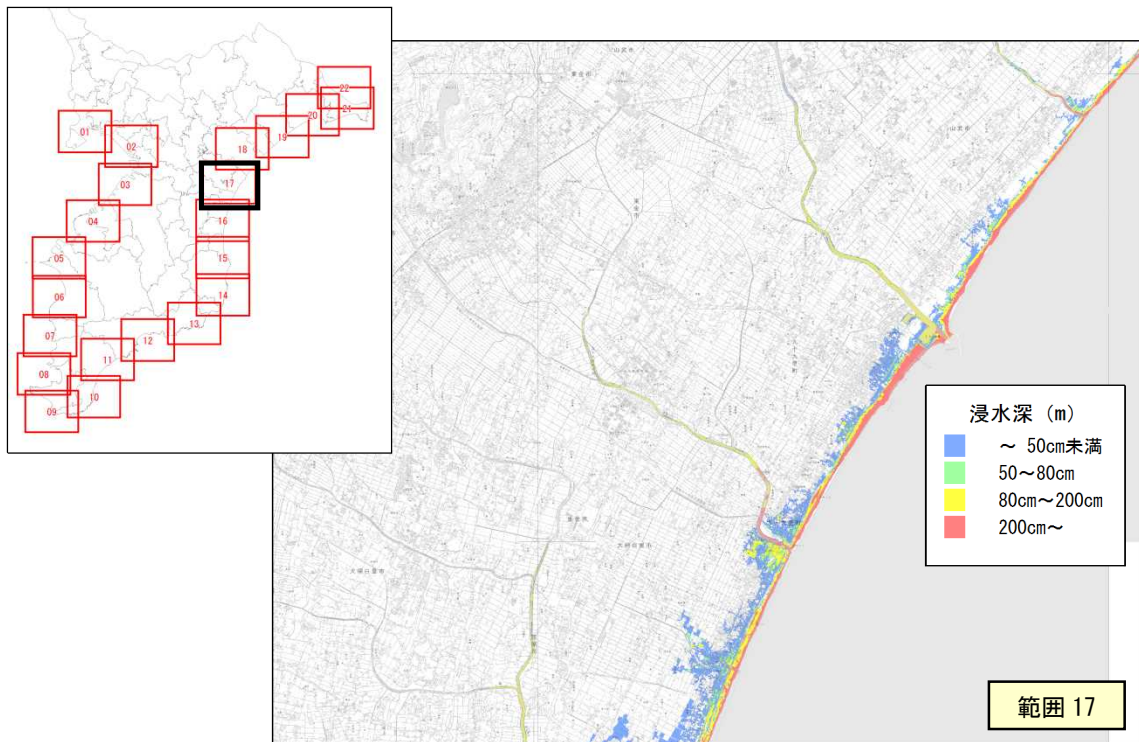


図 8-17 浸水域図（房総半島東方沖日本海溝沿い地震モデル・堤防あり 範囲 17・18）

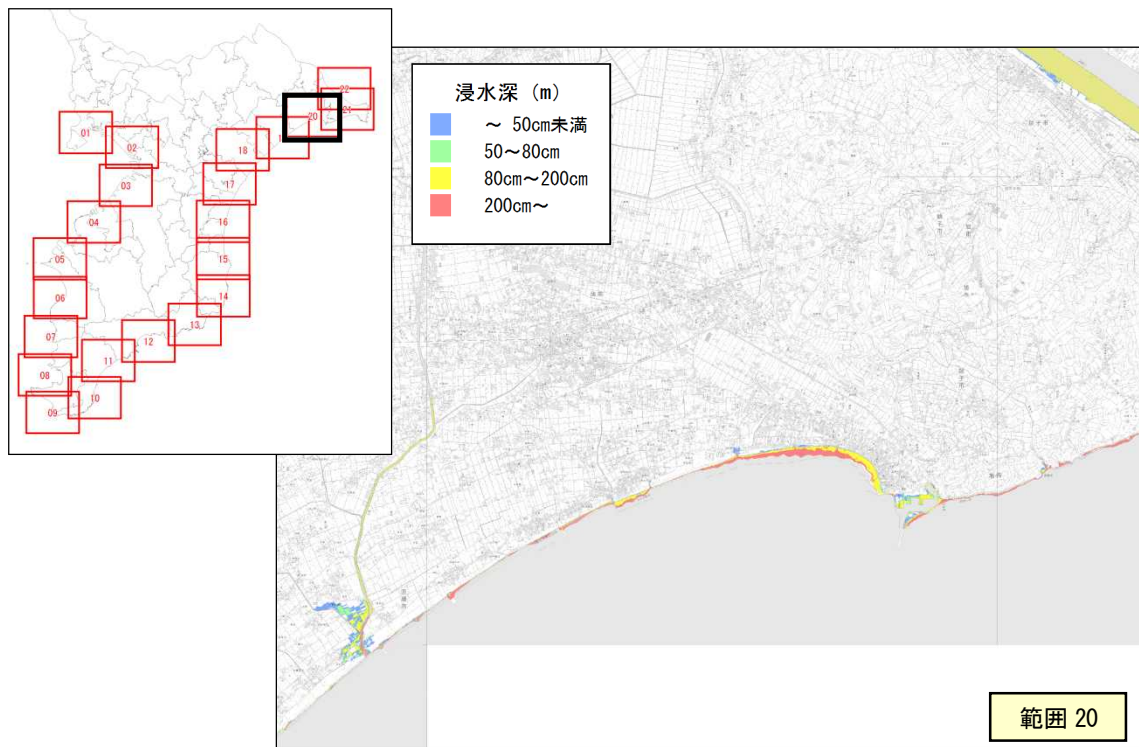
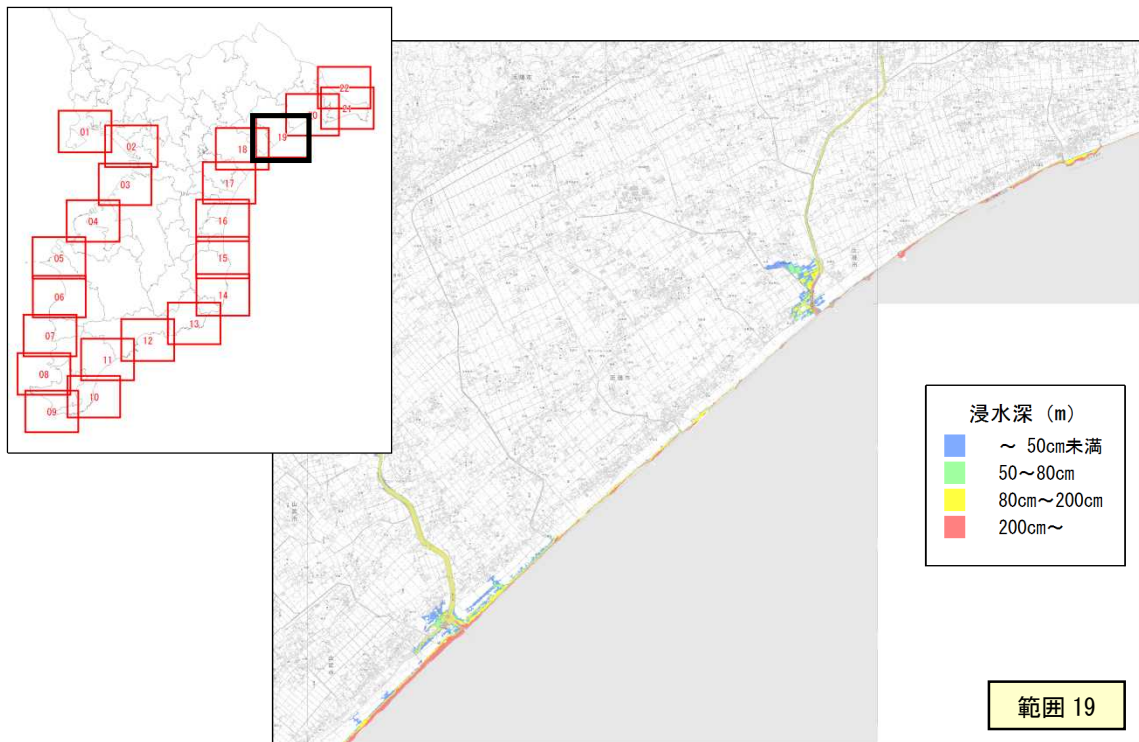


図 8-18 浸水域図 (房総半島東方沖日本海溝沿い地震モデル・堤防あり 範囲 19・20)

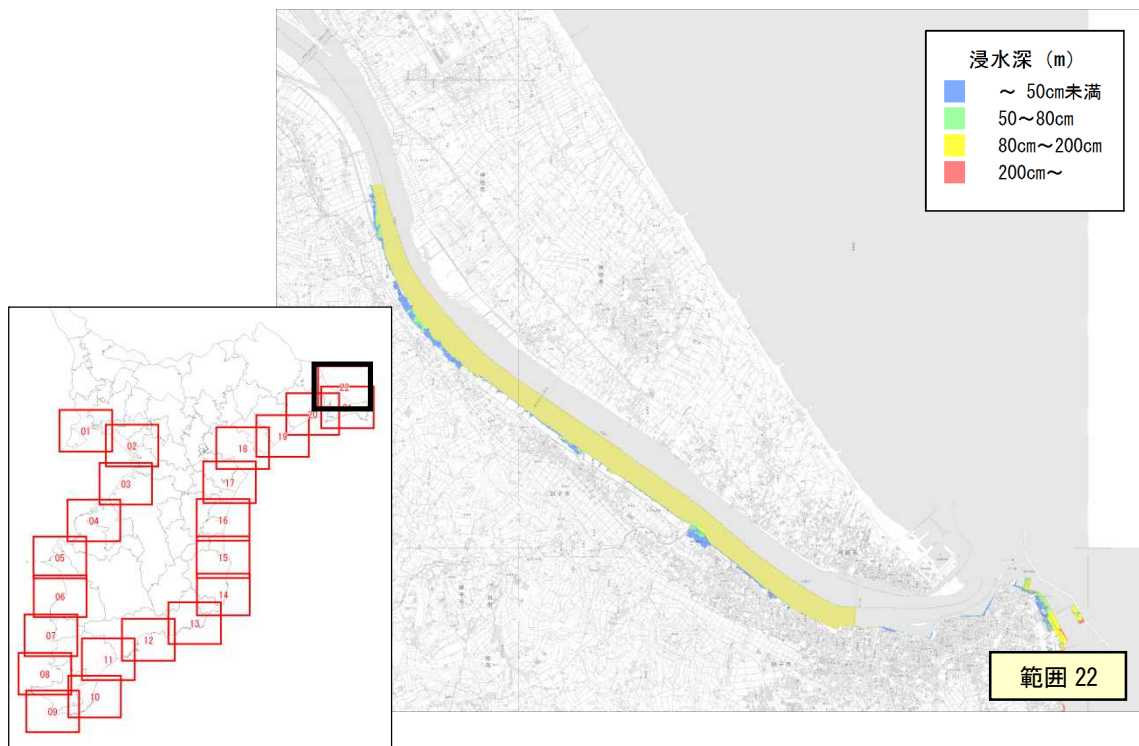
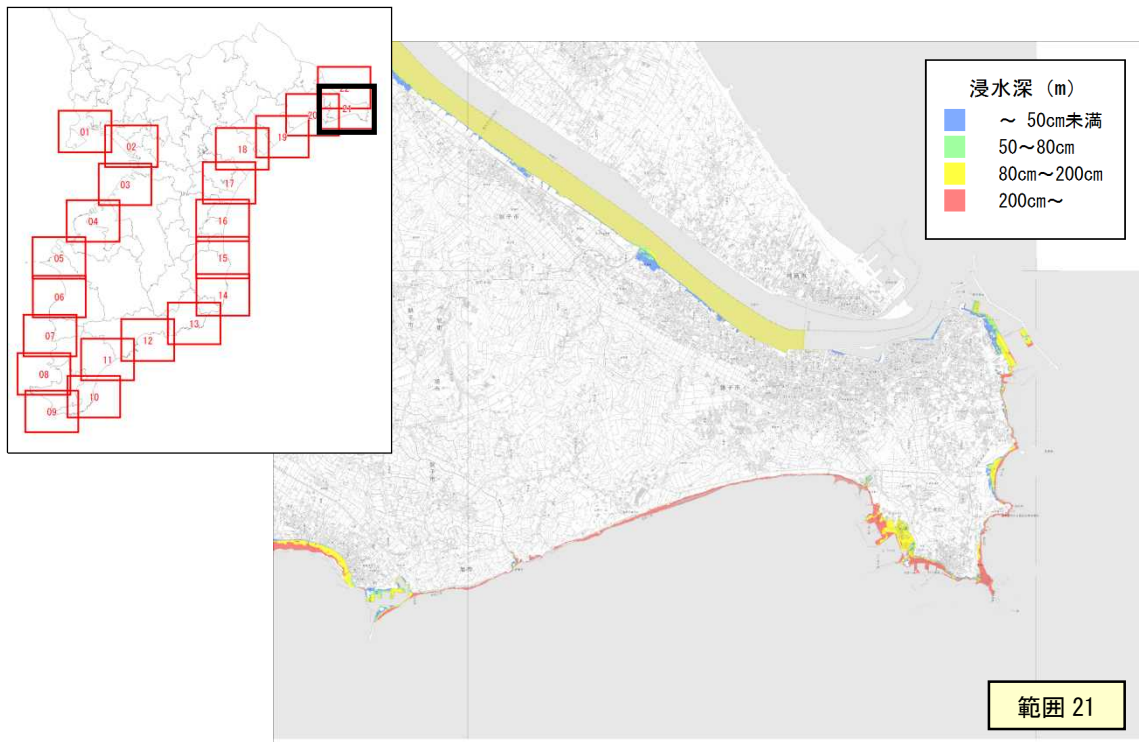


図 8-19 浸水域図 (房総半島東方沖日本海溝沿い地震モデル・堤防あり 範囲 21・22)