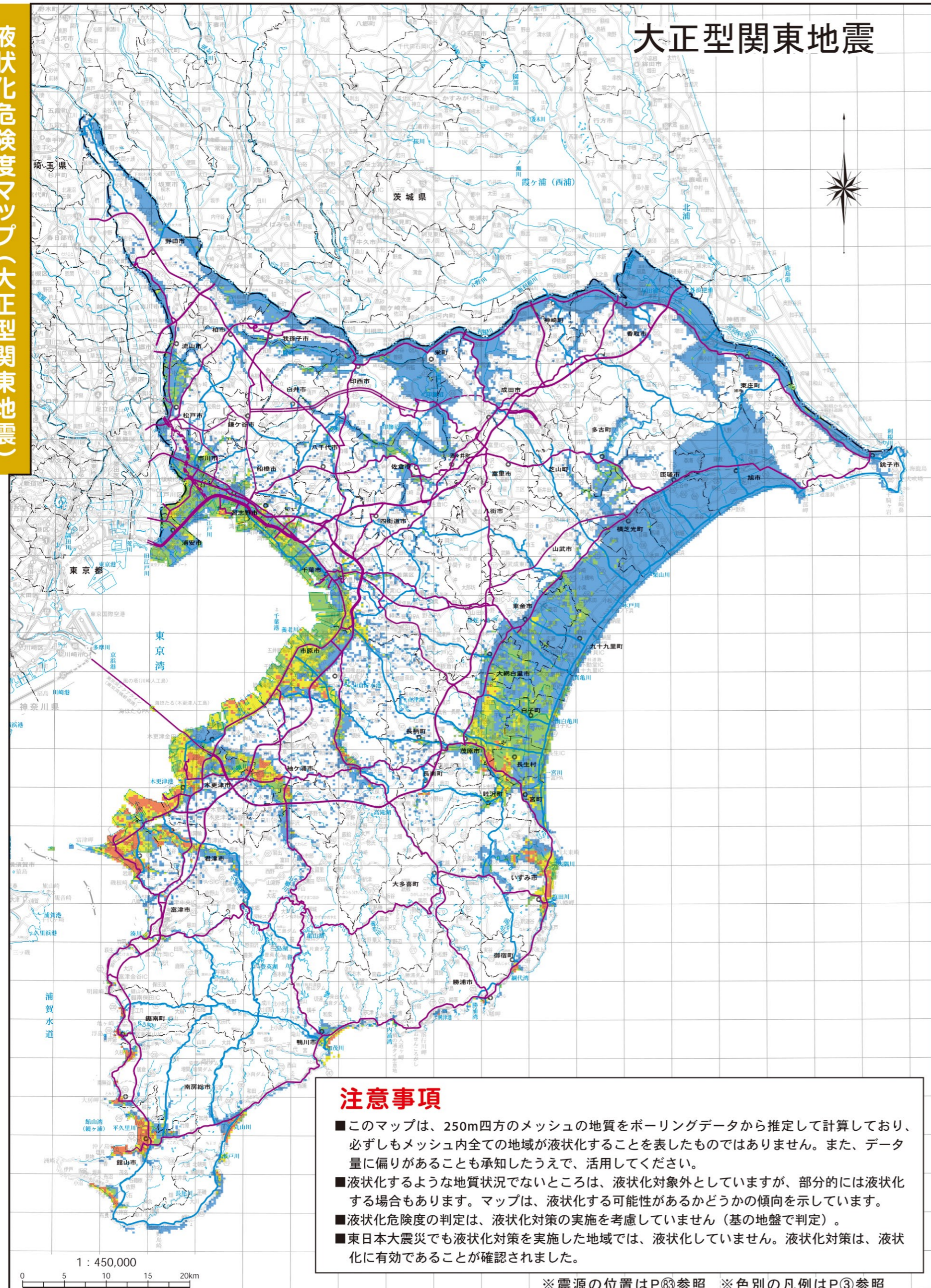


# 大正型関東地震

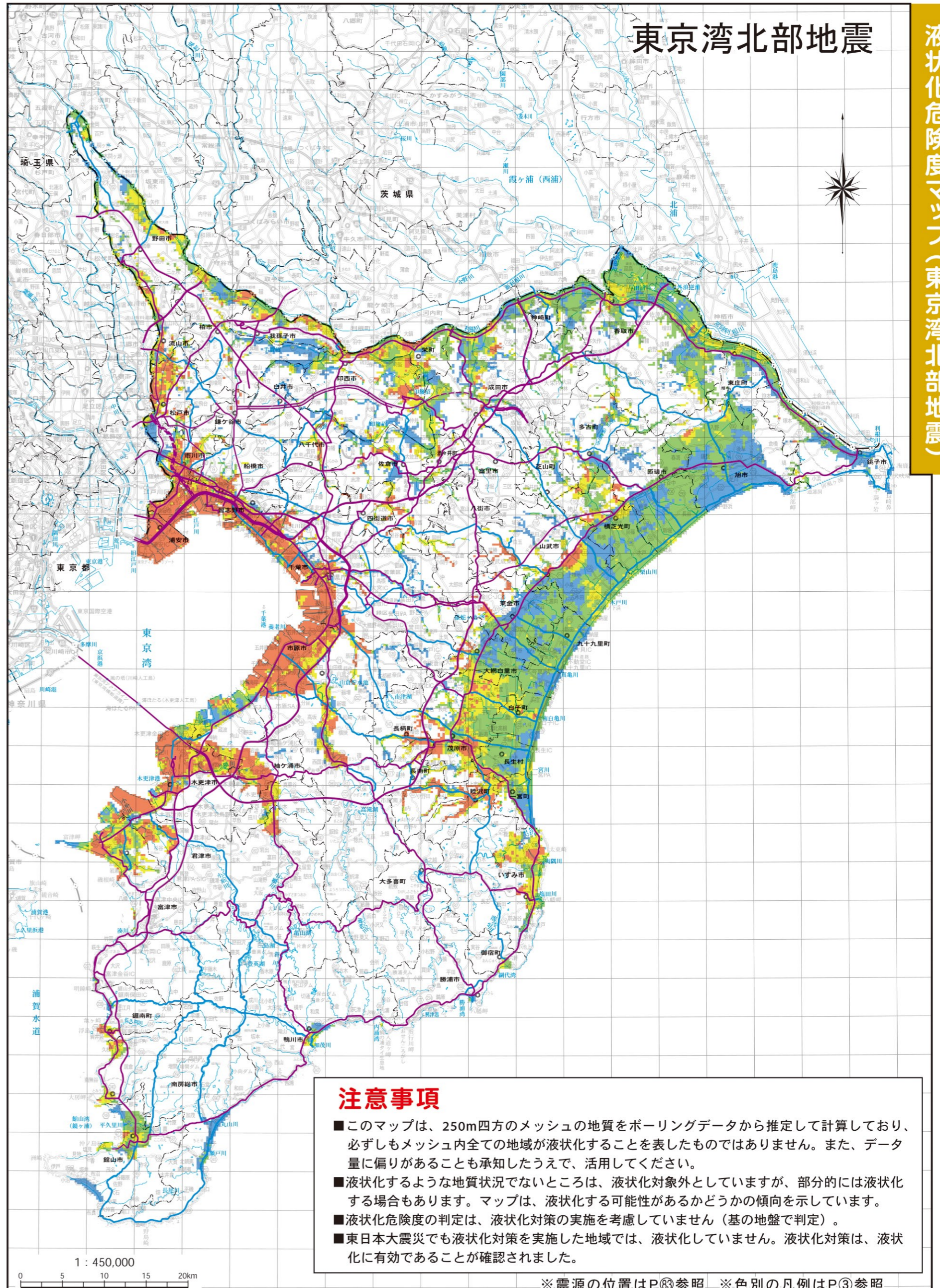


### 注意事項

- このマップは、250m四方のメッシュの地質をボーリングデータから推定して計算しており、必ずしもメッシュ内全ての地域が液状化することを表したものではありません。また、データ量に偏りがあることも承知したうえで、活用してください。
- 液状化するような地質状況でないところは、液状化対象外としていますが、部分的には液状化する場合もあります。マップは、液状化する可能性があるかどうかの傾向を示しています。
- 液状化危険度の判定は、液状化対策の実施を考慮していません(基の地盤で判定)。
- 東日本大震災でも液状化対策を実施した地域では、液状化していません。液状化対策は、液状化に有効であることが確認されました。

※震源の位置はP③参照 ※色別の凡例はP③参照

# 東京湾北部地震



### 注意事項

- このマップは、250m四方のメッシュの地質をボーリングデータから推定して計算しており、必ずしもメッシュ内全ての地域が液状化することを表したものではありません。また、データ量に偏りがあることも承知したうえで、活用してください。
- 液状化するような地質状況でないところは、液状化対象外としていますが、部分的には液状化する場合もあります。マップは、液状化する可能性があるかどうかの傾向を示しています。
- 液状化危険度の判定は、液状化対策の実施を考慮していません(基の地盤で判定)。
- 東日本大震災でも液状化対策を実施した地域では、液状化していません。液状化対策は、液状化に有効であることが確認されました。

※震源の位置はP③参照 ※色別の凡例はP③参照