



# CHIBA

# CANCER

# CENTER

輝くあなたの未来がここにある

## ACCESS

### 自動車をご利用の場合

東京・船橋方面、木更津・館山方面から  
京葉道路「松ヶ丘IC」から大網街道を大網方面  
に向かい、約2km走って右側

#### 大網方面から

外房有料道路「鎌取IC」から大網街道を右折し、  
千葉方面へ約1.5km走って左側

#### 東金方面から


東金有料道路「大宮IC」を出て右折、約2km先の  
大網街道を右折し、約1km走って左側



### 空港からリムジンバスをご利用の場合

羽田空港	京浜急行リムジンバス 小湊鉄道リムジンバス	五井・蘇我駅行き	所要時間 約80分	蘇我駅 東口下車
	東京空港交通 リムジンバス	大網・千葉市東南部 エリア行き	所要時間 約60分	鎌取駅 北口下車
成田空港	京成リムジンバス	千葉中央駅行き	所要時間 約80分	京葉線 乗換え

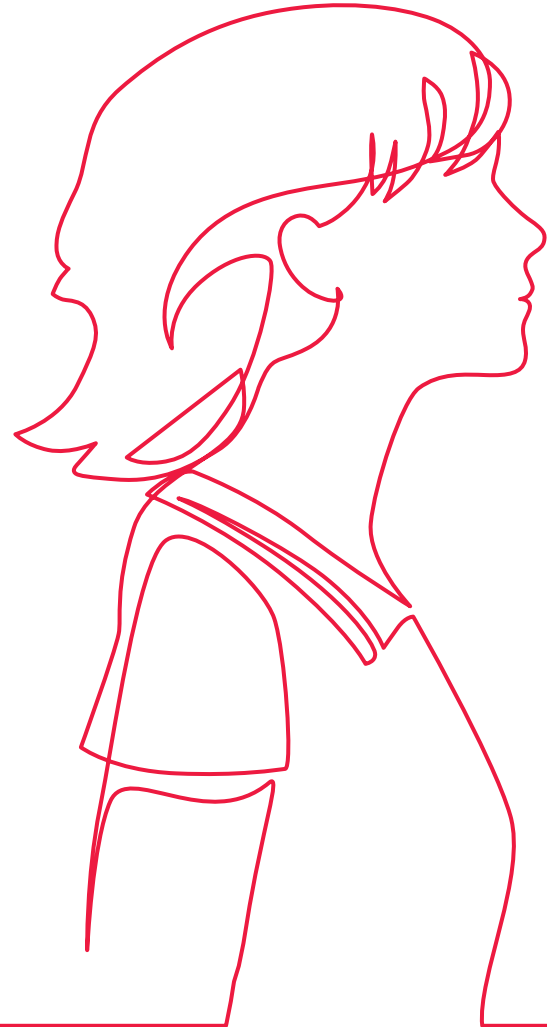
### 公共交通機関をご利用の場合(千葉中央バス)

JR千葉駅	東口②番 バス乗り場	誉田駅、鎌取駅、 千葉リハビリセンター、 大宮団地(星久喜台経由) 行き乗車	所要時間 約25分	 千葉県がんセンター
JR蘇我駅	東口③番 バス乗り場	鎌取駅行き乗車	所要時間 約16分	
JR鎌取駅	北口①番 バス乗り場	JR千葉駅行き乗車	所要時間 約13分	





# 心と体にやさしく 希望の持てるがん医療



## 看護局長あいさつ

当院は、昭和47年に国内で3番目に設立されたがん専門病院とがん研究所を併設したがん専門医療施設です。

また、「都道府県がん診療拠点病院」として、千葉県のがん医療の均てん化と標準化のための情報発信や研修会の開催、患者・家族への相談支援事業の推進、地域医療連携パスの整備等に取り組んでいます。

看護局では、「心と体にやさしく、希望の持てるがん医療」を実現するために、患者さんの持てる力を最大限に引き出し、生活を見据えた意思決定支援を行える人間性豊かな、専門性の高い看護師の育成を目指しています。

患者さんご家族に寄り添い、最期までその人らしく生きることを支援できるよう多職種がチームとなって活動しています。

また、看護提供体制は、チーム制を基盤にしたプライマリナーシングですが、2018年からは、日勤で看護の質の向上を目的に2人以上の看護師でお互いに成果を共有し、安全な職場環境の整備と共に学びあう教育効果が期待されている「ペア制」も導入しました。

2020年10月に新病院となりました。教育部を設置しており、新人教育には定評のある病院です。

私たちと一緒に学び、より質の高い看護を目指し、がん看護を熱く語りませんか。



看護局長  
鈴木 美香



手術支援ロボット(ダ・ヴィンチ)



手術療法



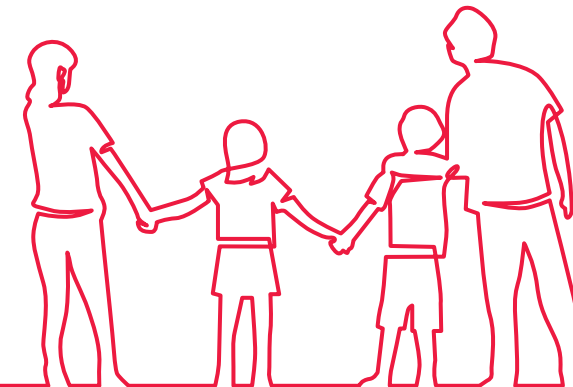
緩和ケア(チーム医療)



がん薬物療法



放射線治療



患者さんやご家族に寄り添った  
診断から治療をトータルで  
サポートしています。

## 看護局理念

優しさと信頼・心温まる看護を提供します

### ♥生きる力と希望

がん患者さんの治癒力を引き出し、生きる力と希望を支えます。

### ♥自己決定の尊重

がん患者さんご家族の方々の自己決定を尊重し、支えます。

### ♥人間性豊かな看護

専門技術と生命の尊厳が調和する人間性豊かな看護を提供します。

### ♥QOLの向上

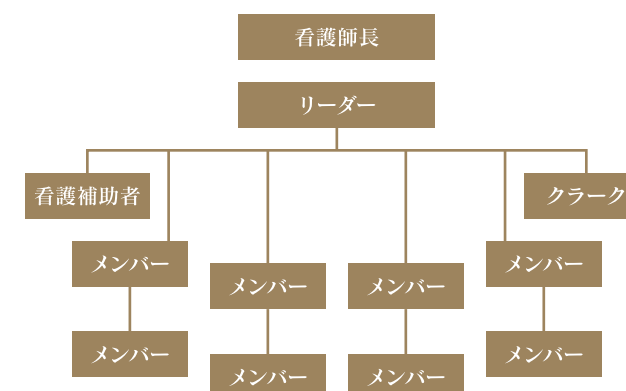
がん患者さんご家族の苦痛を緩和し、生活の質の向上を支えます。

## 勤務体制

勤務体制	病棟		中央部門	
	5A病棟	7B、C棟	ICU	外来治療
2交代制(7対1)	5B病棟	8A病棟	外来診療	がん薬物療法センター
	6B病棟	8B病棟		手術室(オンコール)
	7A病棟	9A病棟		患者総合支援センター 緩和ケアセンター 医療の質・安全管理部 感染管理部・教育部

## 看護提供体制

チーム制・ペア制・プライマリナーシング制を導入しています。



## 専門看護師・認定看護師

看護の質を担保し、患者・家族のニーズに合った看護を提供するために、専門・認定看護師の育成を推進しています。認定看護師研修期間中は、出張のため給与および交通費は支給されます。県より受講費の一部補助制度があります。

- がん看護専門看護師 / 5名
- 認定看護師 / 17名

- 皮膚・排泄ケア / 3名
- 摂食・嚥下障害看護 / 1名
- 手術室看護 / 2名
- 認知症看護 / 1名

### がん看護領域の認定看護師

- がん化学療法看護 / 3名
- がん放射線療法 / 1名
- 乳がん看護 / 1名
- 緩和ケア / 2名
- がん性疼痛 / 2名

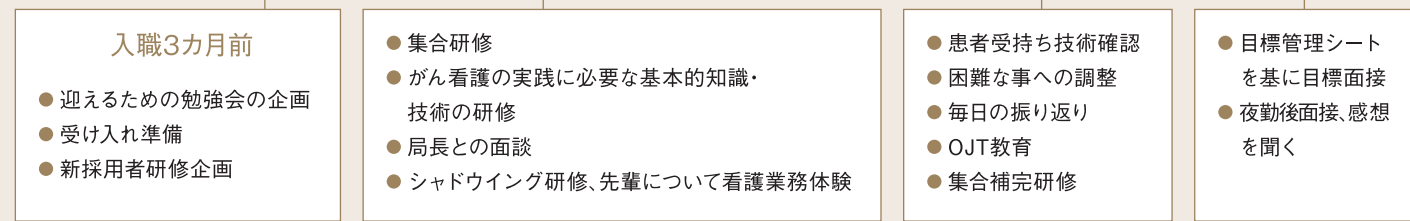
## ❁ 新人看護師の1年間スケジュール

新人看護師は1年間を通して学ぶべき目標と内容を提示し、部署全体で育てる事を大切にされた指導体制をとっています。1年目の秋には院内留学を行い、手術室、集中治療室、外来、通院化学療法室、緩和ケア病棟といった新人看護師が配属されない部署に出向いて、院内で提供している治療や看護を学んでいきます。

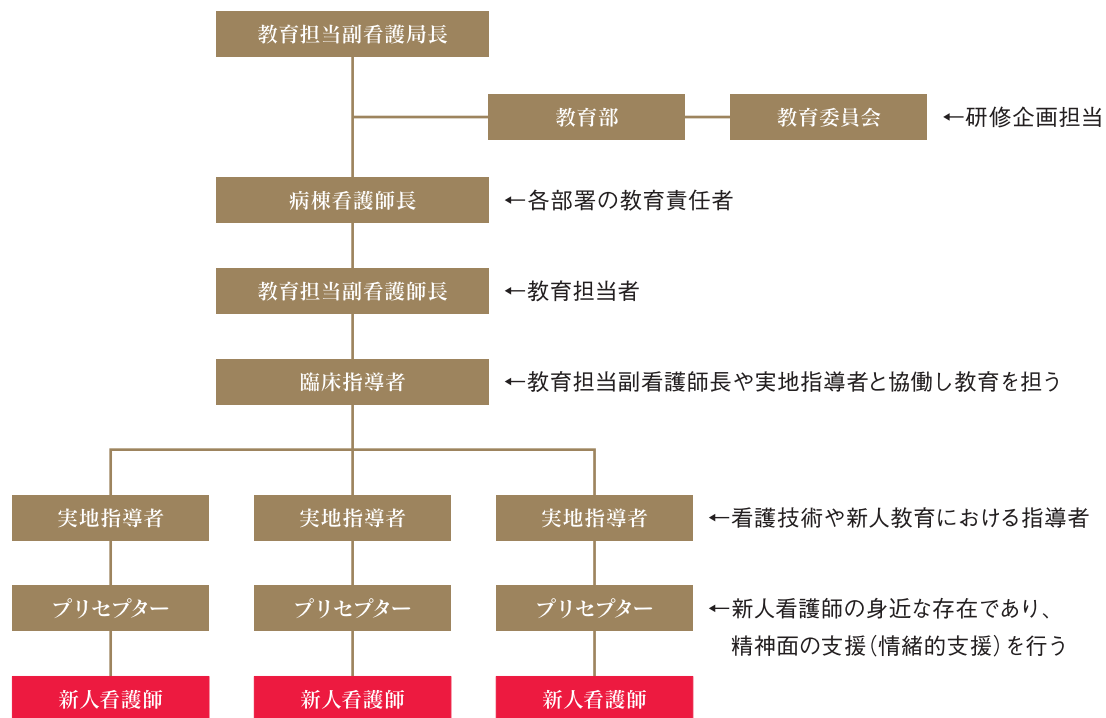
前年度採用前説明



### 支援体制

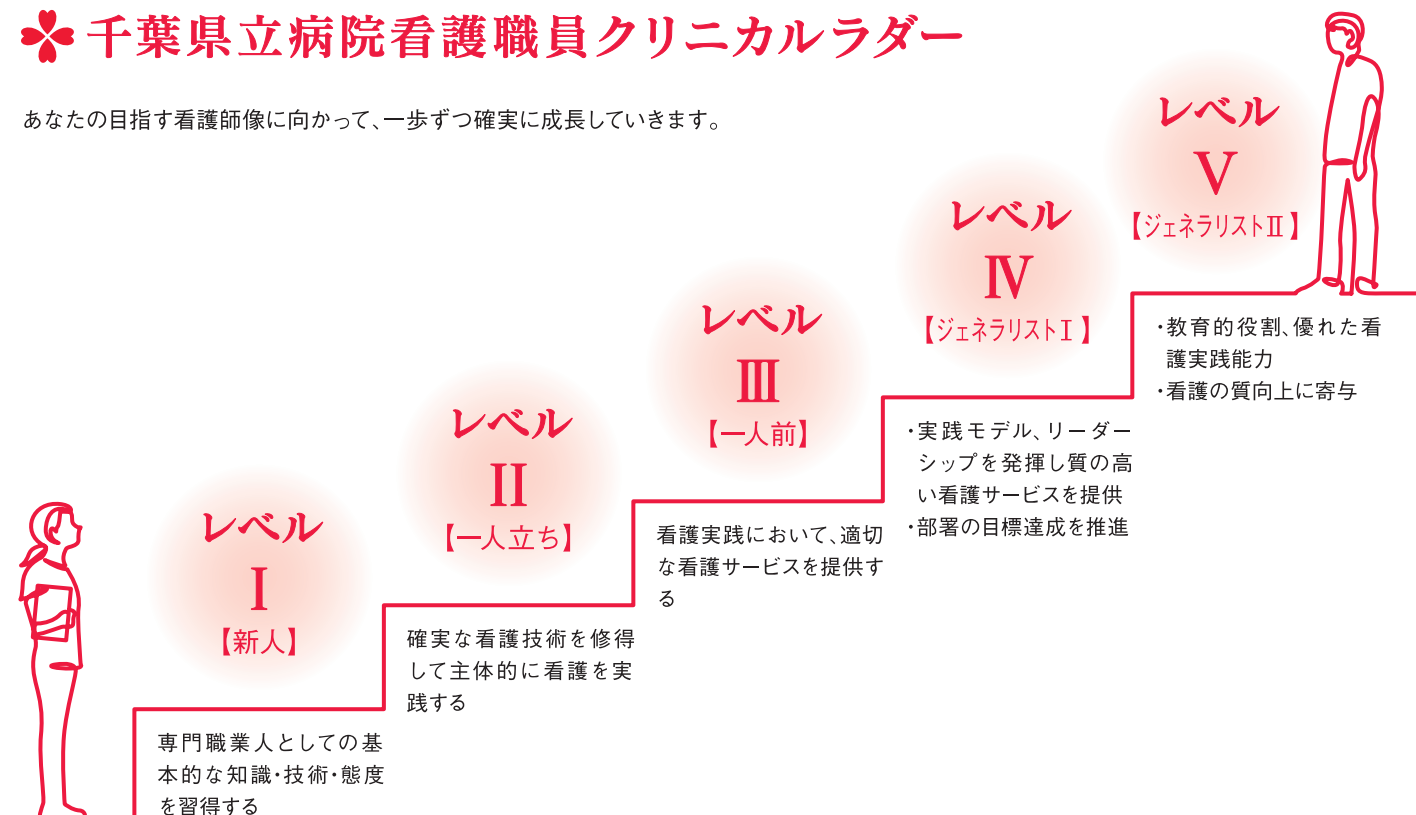


## ❁ 新人看護師教育支援体制



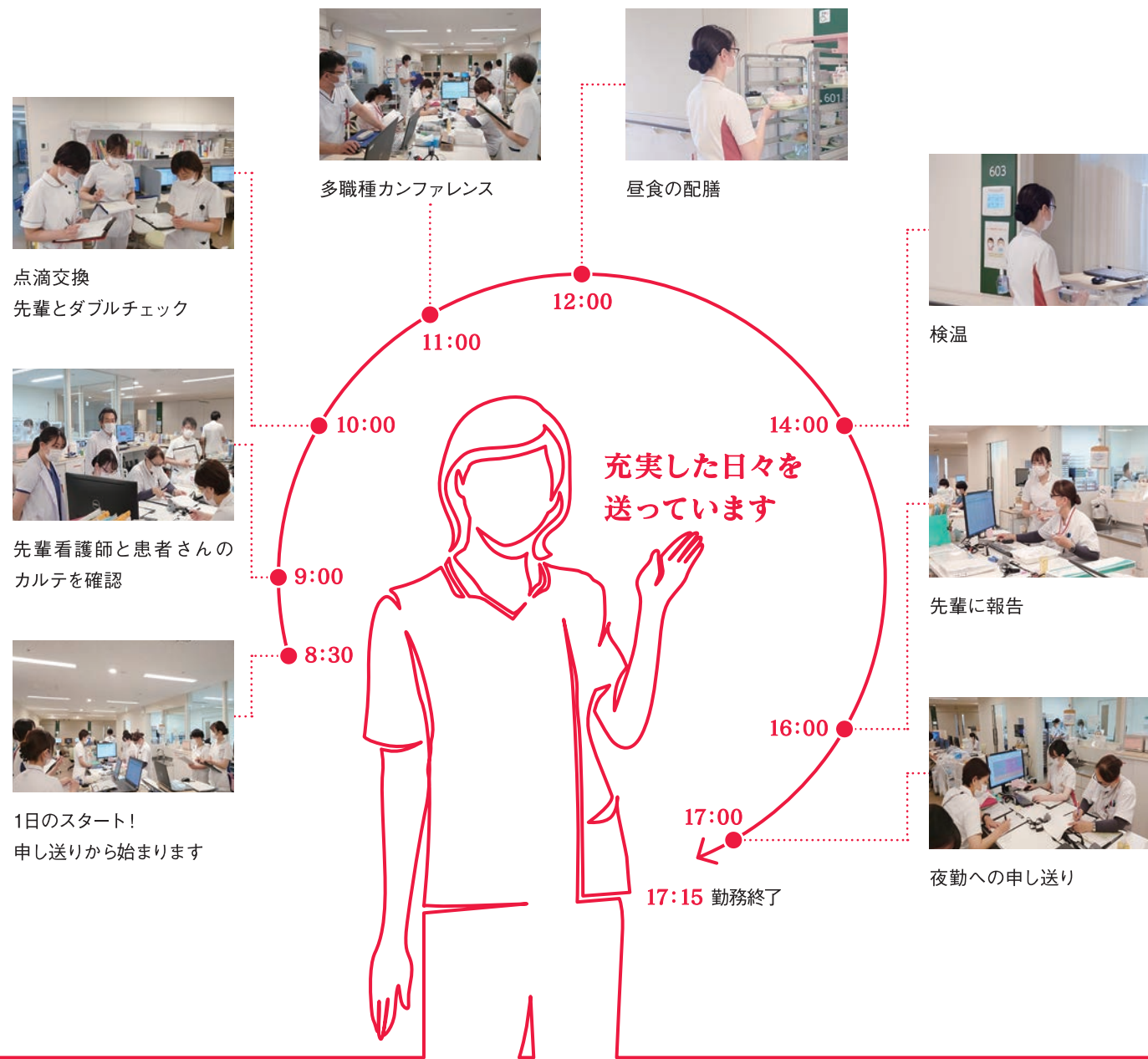
## ❁ 千葉県立病院看護職員クリニカルラダー

あなたの目指す看護師像に向かって、一歩ずつ確実に成長していきます。





## ✿ 新人看護師の1日



## ✿ 先輩看護師からのメッセージ

### 6A病棟 5年目

私は成人看護学をがんセンターで実習をしました。実習の際に学生一人ひとりに丁寧に指導していただいたことが印象的で、がんセンターに就職しました。

初めは何もわからない状態で不安でしたが、先輩方が個人に合わせた指導をしてくれます。また、技術が確実に習得できるような体制も整っており、院内研修も充実しています。現在5年目になり実地指導者として、新人の良いところをたくさん見つけて伝え、できるだけ声をかけるように心がけています。

病棟の雰囲気も明るく、とても働きやすい環境です。ぜひ、がんセンターと一緒に働きませんか。

### 8B病棟 2年目

二人に一人が、がんになると言われている中で、がん看護に携わり患者さんやご家族の支援をしたいと感じ、がんセンターに就職しました。

充実した教育体制のなか病棟では1つ1つのことを確認しながら患者さんのところに行きます。

2年目になりますが、先輩方の丁寧で温かい指導があり、おかげで日々の成長を実感しています。

患者さんからの「ありがとう」の言葉にやりがいを感じ、退院後にいただいた感謝のお手紙は、今も読み返して温かく嬉しい気持ちになります。

## ✿ センターで働くメリット

専門性の高い看護師をめざす環境がある(院内留学制度有)

がん看護の専門性の向上とキャリアの拡大を目的に、がんセンター看護職員クリニカルラダー(臨床実践能力段階別到達目標)を作成し運用しています。ラダー別の研修を行っているほか、各分野での研修も積極的に行っています。

福利厚生が整っている(県職員)

【給与】新卒3年課程  
年収4,496,000円  
経験7年(3年課程卒)  
年収5,173,000円

【勤務時間】週38時間45分

【休日・休暇】4週8休、祭日代休、夏季休暇、年末年始休暇、結婚休暇、リフレッシュ休暇

定着率が良い

離職率  
R1年度 **7.7%**  
(全国11%)



## ✿ 職員宿舍

独身寮(若菜寮)

センターに隣接しているため、通勤もラクラク♪

6畳と3畳間のお部屋があり、ミニキッチンも装備。ユニットバスとトイレは独立して使いやすいです。



※家具は備え付けではありません。

【間取り】



## ✿ 院内環境

院内保育所(つくしんぼ保育園)

お母さんも安心

子育て支援環境として、院内保育所を完備しています。週2回夜間保育も実施し、育児休業は3年、育児短時間勤務も可能です。



院内施設(ドトールコーヒー)

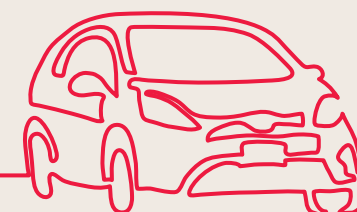
ちょっとした一息に

外来にはドトールコーヒーがあります。心地よい、ゆったりとした時間を楽しめます。



## ✿ 周辺環境

千葉には買い物施設から遊べるテーマパーク、山と海の自然も満喫できるので、お休みの日は充実したプライベートタイムを楽しめます。



- ① 成田山新勝寺 ..... 約50分
- ② 酒々井プレミアム・アウトレット... 約35分
- ③ 千葉市動物公園 ..... 約20分
- ④ 幕張新都心 ..... 約30分
- ⑤ ららぽーとTOKYO-BAY ..... 約33分
- ⑥ 東京ディズニーリゾート ..... 約45分
- ⑦ 東京ドイツ村 ..... 約30分
- ⑧ マザー牧場 ..... 約60分
- ⑨ 鴨川シーワールド ..... 約90分

※所要時間は自家用車を利用した場合の目安です。

