

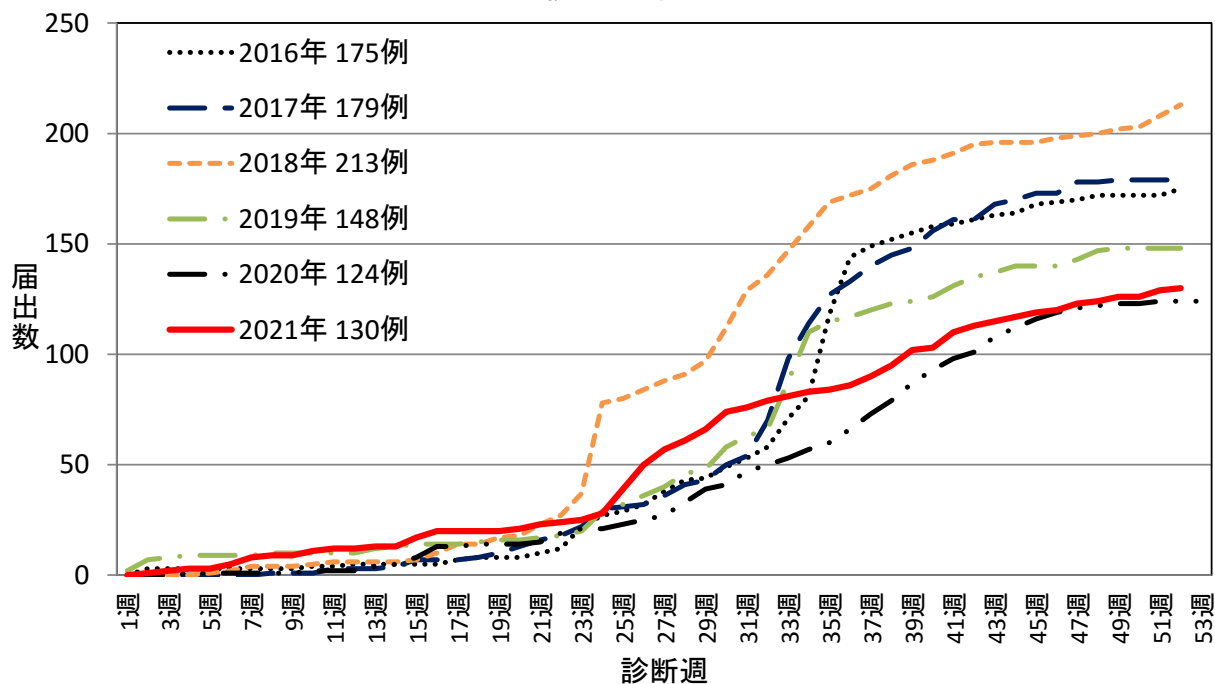
千葉県 の腸管出血性大腸菌感染症発生状況 2021年52週

千葉県では、2021年51週に3例、52週に1例の届出があり、2021年の累計は130例となった。

2021年50週における全国の発生状況では57例届出があり、近隣都県では茨城県で2例、埼玉県で2例、東京都で4例、神奈川県で5例報告があった。2021年の累計は3109例となった。

1. 届出状況

2016年～2021年52週千葉県 の腸管出血性大腸菌感染症
年別累積届出数 969例

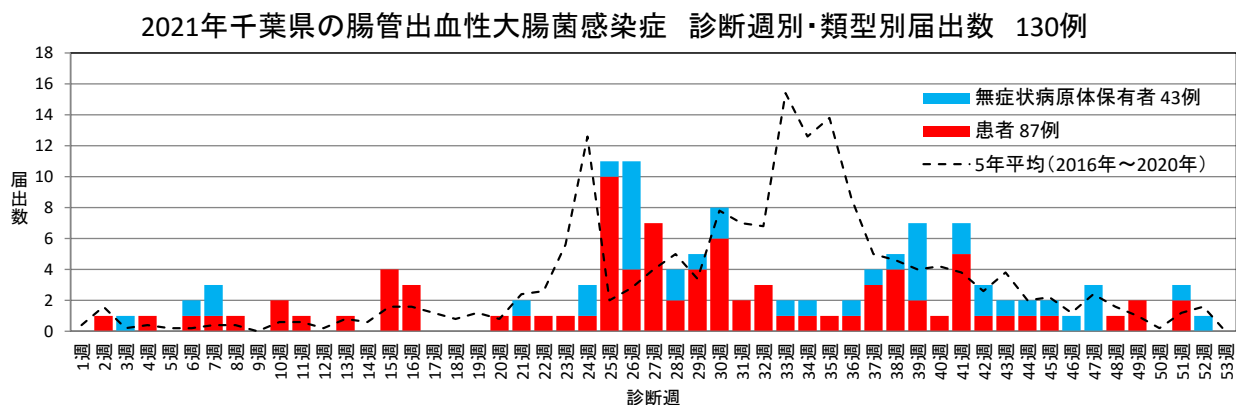


2. 年別・保健所別届出数

2016年～2021年52週千葉県 の腸管出血性大腸菌感染症 年別・保健所別届出数

	2016年	2017年	2018年	2019年	2020年	2021年	合計
習志野	20	19	7	5	5	6	62
市川	58	21	14	14	12	15	134
松戸	19	36	20	36	20	12	143
野田	3	4	3	7	1	2	20
印旛	12	12	21	20	14	11	90
香取	0	1	1	3	1	1	7
海匝	6	3	2	1	0	9	21
山武	1	4	1	0	1	9	16
長生	2	0	5	3	2	1	13
夷隅	0	2	1	0	3	3	9
安房	1	3	65	2	5	0	76
君津	2	5	11	6	13	8	45
市原	6	7	9	4	2	6	34
千葉市	20	24	24	19	20	24	131
船橋市	16	12	14	15	17	16	90
柏市	9	26	15	13	8	7	78
合計	175	179	213	148	124	130	969

3. 診断週別類型別届出数



4. 血清群別届出数(O血清群が複数報告された場合はそれぞれ計上)

O157・VT1VT2 (47例)、O157・VT2 (27例)、O157・VT 不明 (4例)

O26・VT1 (7例)、O26・VT 不明 (1例)

O91・VT1VT2 (3例)

O103・VT1 (2例)

O111・VT1VT2 (5例)、O111・VT1 (1例)、O111・VT 不明 (1例)

O115・VT1 (3例)

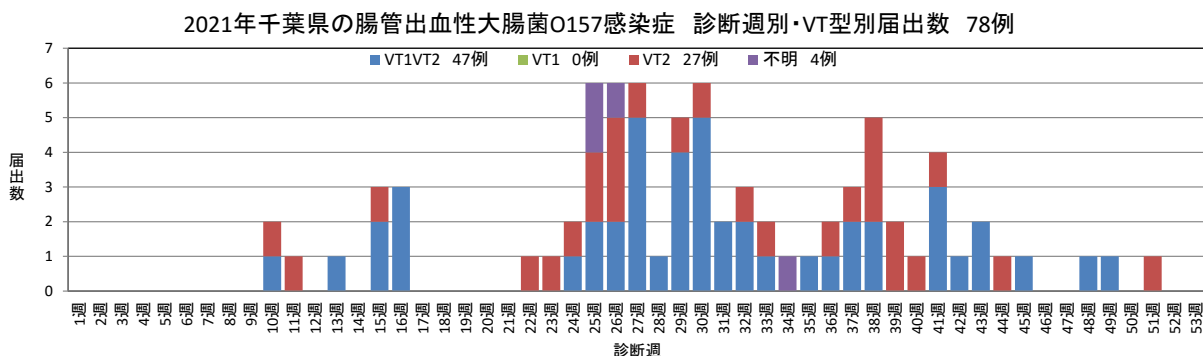
O121・VT2 (1例)

O128・VT1VT2 (5例)

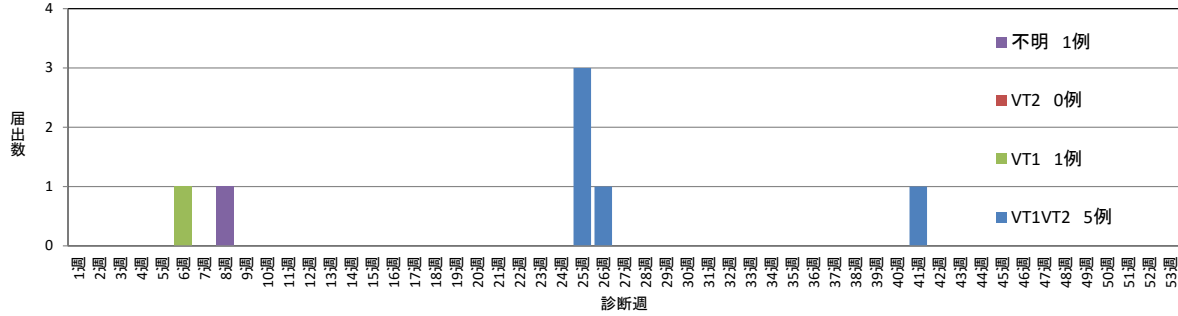
O146・VT1VT2 (1例)、O146・VT2 (1例)

O156VT1 (1例)

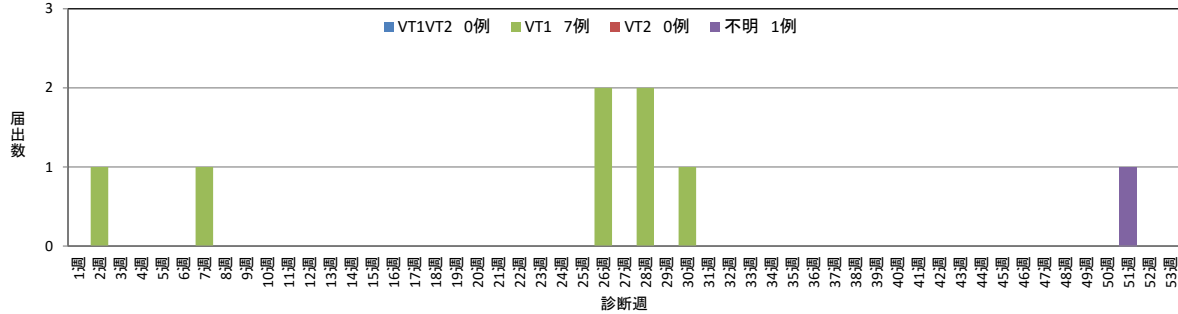
O167VT1 (1例)



2021年千葉県の腸管出血性大腸菌O111感染症 診断週別・VT型別届出数 7例

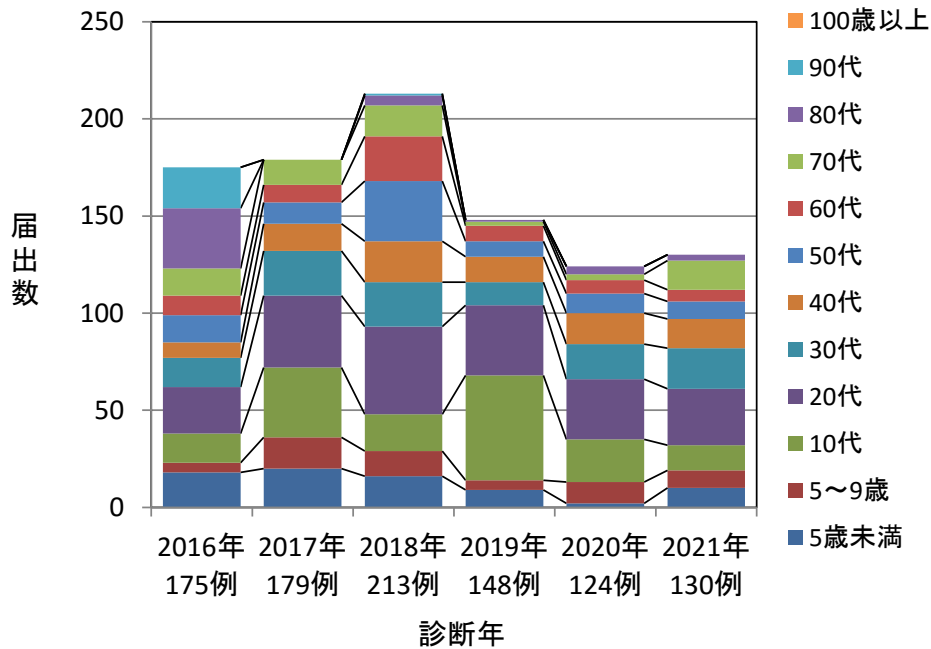


2021年千葉県の腸管出血性大腸菌O26感染症 診断週別・VT型別届出数 8例

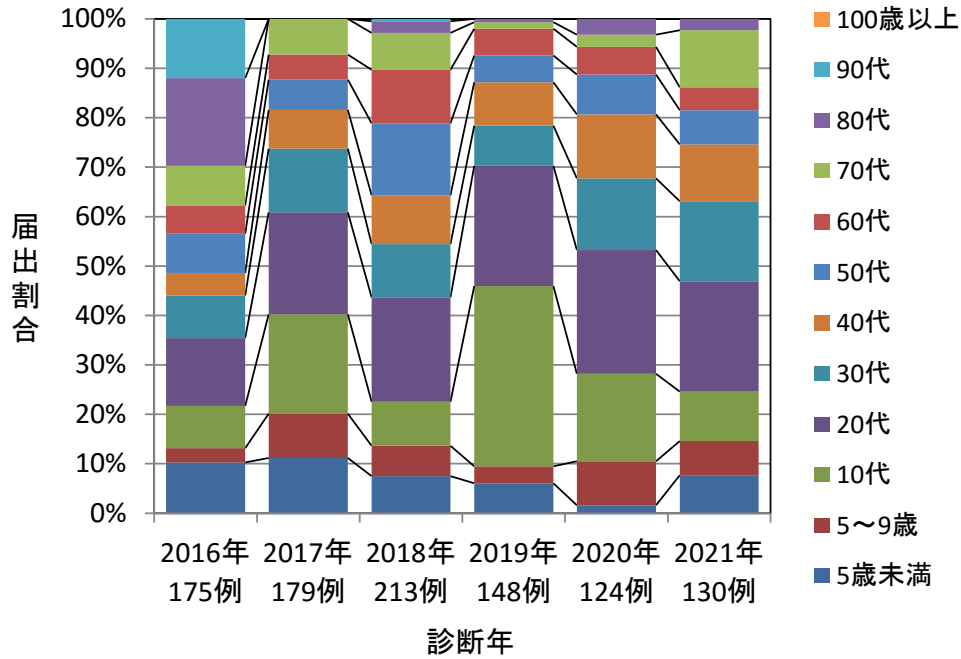


5. 年齢群別届出数・年齢群別届出割合・性別届出数

2016年～2021年千葉県の腸管出血性大腸菌感染症 年別・年齢群別届出数



2016年～2021年千葉県の
腸管出血性大腸菌感染症 年別・年齢群別届出割合



2016年～2021年52週千葉県での腸管出血性大腸菌感染症 年別・性別・年齢群別届出数

性別	年齢群	2016年		2017年		2018年		2019年		2020年		2021年		合計	
		届出数	%	届出数	%	届出数	%	届出数	%	届出数	%	届出数	%	届出数	%
男性	5歳未満	18	10.3	20	11.2	16	7.5	9	6.1	2	1.6	10	7.7	75	7.7
	5～9歳	5	2.9	16	8.9	13	6.1	5	3.4	11	8.9	9	6.9	59	6.1
女性	10代	15	8.6	36	20.1	19	8.9	54	36.5	22	17.7	13	10.0	159	16.4
	20代	24	13.7	37	20.7	45	21.1	36	24.3	31	25.0	29	22.3	202	20.8
	30代	15	8.6	23	12.8	23	10.8	12	8.1	18	14.5	21	16.2	112	11.6
	40代	8	4.6	14	7.8	21	9.9	13	8.8	16	12.9	15	11.5	87	9.0
	50代	14	8.0	11	6.1	31	14.6	8	5.4	10	8.1	9	6.9	83	8.6
	60代	10	5.7	9	5.0	23	10.8	8	5.4	7	5.6	6	4.6	63	6.5
	70代	14	8.0	13	7.3	16	7.5	2	1.4	3	2.4	15	11.5	63	6.5
	80代	31	17.7	0	0.0	5	2.3	1	0.7	4	3.2	3	2.3	44	4.5
	90代	21	12.0	0	0.0	1	0.5	0	0.0	0	0.0	0	0.0	22	2.3
	100歳以上	0	0.0	0	0.0	0	0.0	0	0.0	0	0.0	0	0.0	0	0.0
合計		175	100.0	179	100.0	213	100.0	148	100.0	124	100.0	130	100.0	969	100.0