

# 総 括

## 1. 沿 革

昭和 19 年 10 月 1 日	佐倉町鑓木町公会堂で印旛郡下を所轄区域として業務を開始する
昭和 20 年 4 月 1 日	佐倉町宮小路藤代医院に移転
昭和 21 年 3 月 1 日	佐倉町宮小路憲兵隊庁舎跡に移転
昭和 26 年 9 月 15 日	佐倉町宮小路 28 番地に木造 2 階建てモルタル庁舎建設
昭和 43 年 8 月 12 日	佐倉町鑓木町県立佐倉東高等学校仮庁舎に移転
昭和 44 年 7 月 15 日	同上庁舎竣工、取得価格 2,449 万円 附帯工事 233 万円で車庫、倉庫、垣根等整備
昭和 44 年 8 月 1 日	佐倉市宮小路 28 番地の新庁舎に移転
昭和 53 年 4 月 1 日	成田支所が設置される。成田市赤坂 1 丁目 1 番地に仮庁舎を開設、業務を開始する（所管区域、成田市及び富里町）
昭和 54 年 4 月 27 日	成田支所、新庁舎竣工（鉄筋コンクリート延べ面積 738 m <sup>2</sup> 取得価格 12,442 万円）成田市加良部 3 丁目 3-1 に移転
平成 11 年 1 月 30 日	印旛合同庁舎竣工（鉄骨鉄筋コンクリート、延面積 8,583 m <sup>2</sup> ）
平成 11 年 3 月 15 日	佐倉市鑓木仲田町 8-1 の同上新庁舎内に移転
平成 16 年 4 月 1 日	出先機関の再編により、印旛支庁社会福祉課と統合し、名称を印旛健康福祉センター（印旛保健所）とする
平成 18 年 3 月 27 日	成田市と下総町、大栄町が合併し、管内面積は 82.57 k m <sup>2</sup> 、世帯数 6,141 世帯、人口 20,357 人増となる。
平成 22 年 3 月 23 日	印西市と印旛村、本埜村が合併。

## 2. 概 要

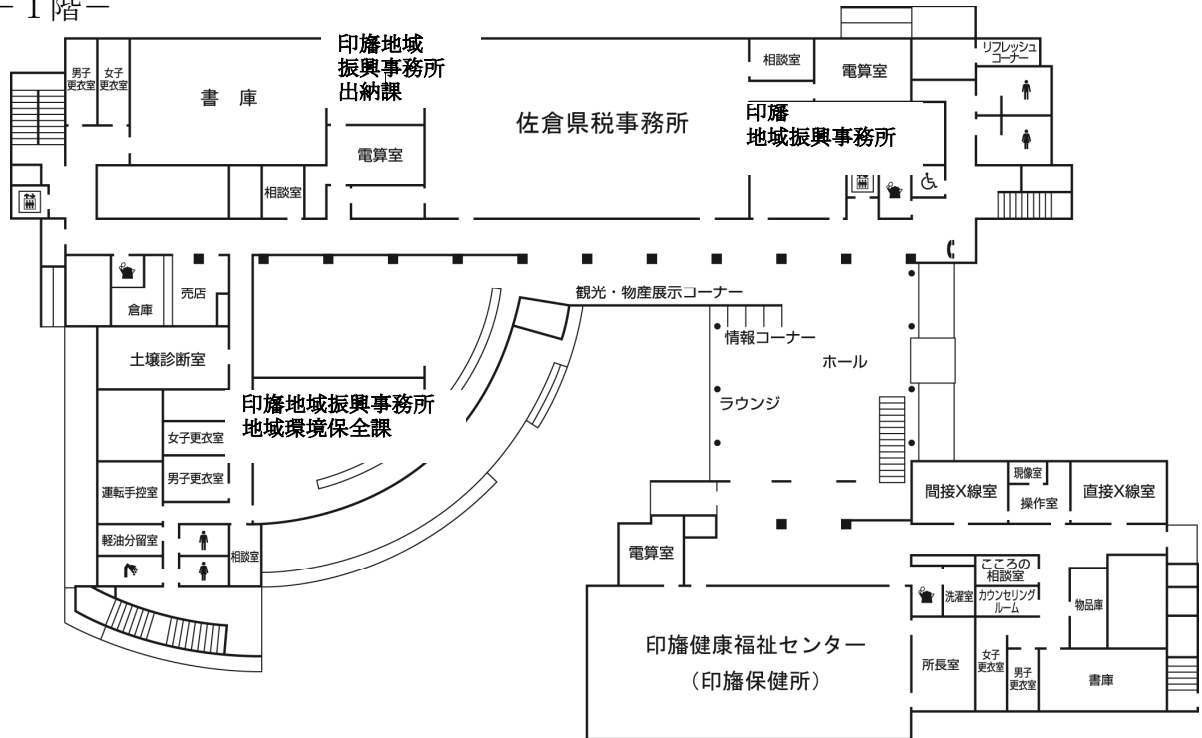
当センター管内は 7 市 2 町からなり、その総面積は 691.6 k m<sup>2</sup>、世帯数は 275,370 世帯、人口は 707,170 人（平成 26 年 4 月 1 日現在）で前年の同期に比し、4065 世帯の増加、650 人の増加である。

地理的には、利根川、印旛沼流域の低湿地帯から平坦な北総台地に展開する広大な地域で、県内有数の農業地帯であるが、ここ数年、成田市・印西市を中心に集合住宅の建設がすすみ、市町村合併とあいまって人口は増加傾向にある。

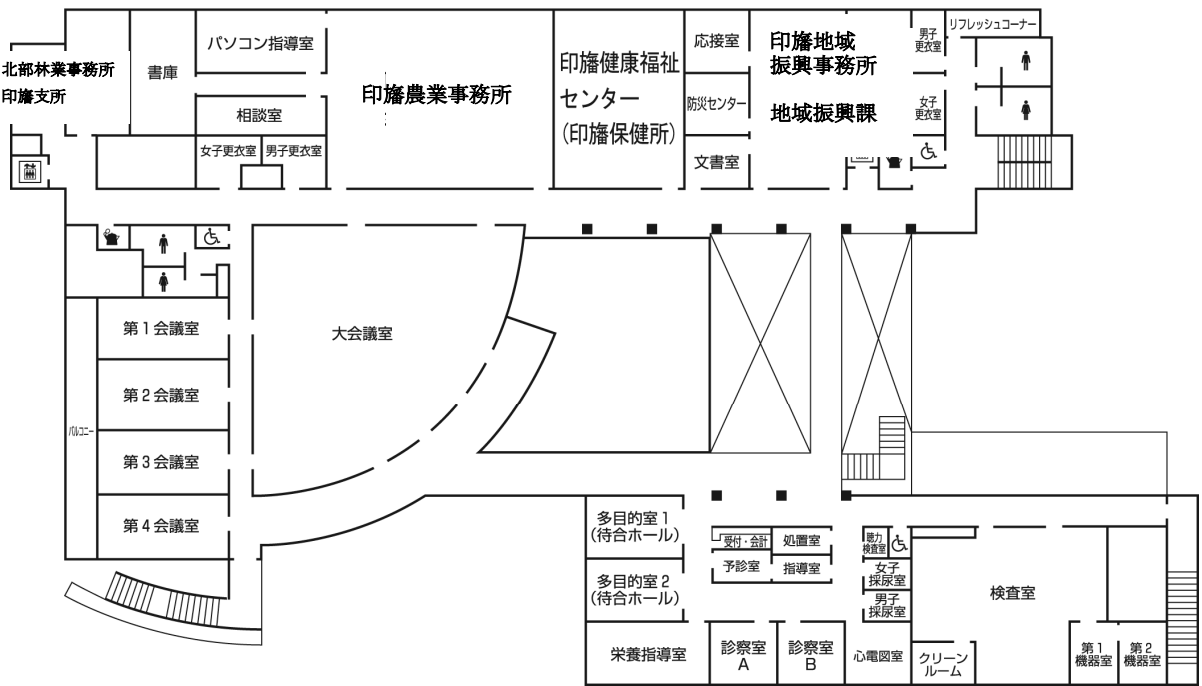
### 3. 印旛合同庁舎内健康福祉センターの配置図

図1 配置図

— 1階 —



— 2階 —



## 4. 管内の状況

### (1) 管内の人口等の概況

表4-1) 管内人口の概況

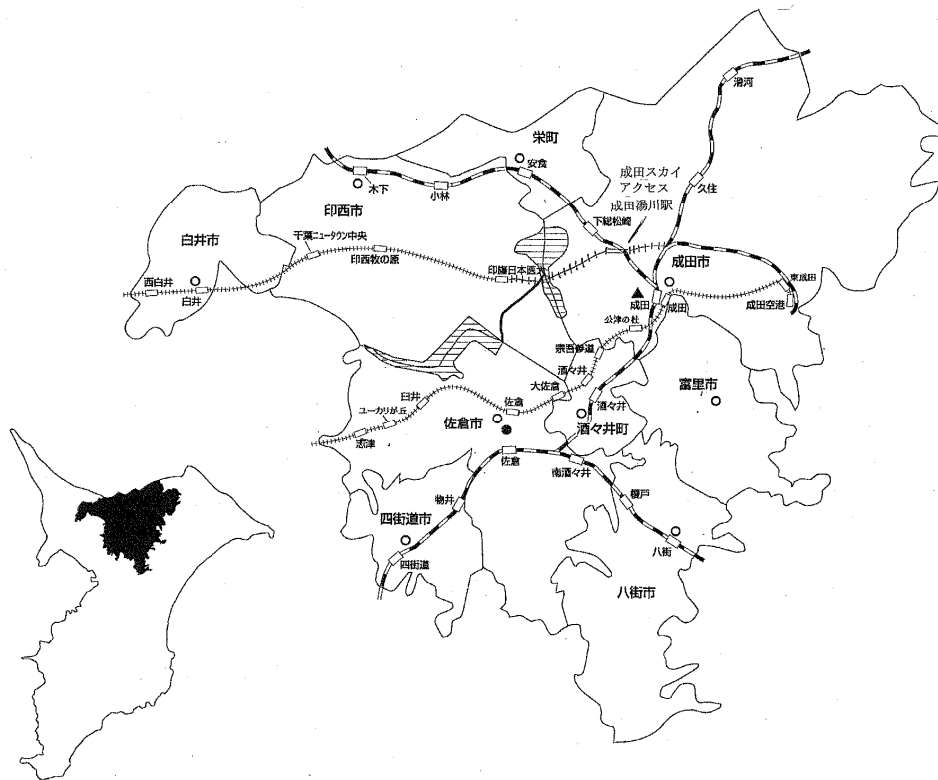
区分	世帯数 (世帯)	人口 (人)	人口密度 (人/km <sup>2</sup> )	1世帯当たりの人員 (人)
管内	271,305 (275,370)	706,520 (707,170)	1021.6 (1022.5)	2.6 (2.6)
成田市	54,405 (55,200)	129,784 (130,548)	606.9 (610.5)	2.4 (2.4)
佐倉市	66,777 (67,730)	171,938 (171,921)	1,659.8 (1,659.6)	2.6 (2.5)
四街道市	34,137 (34,621)	88,621 (88,921)	2,553.9 (2,562.6)	2.6 (2.6)
八街市	26,044 (26,361)	71,575 (70,908)	956.0 (947.1)	2.7 (2.7)
印西市	31,130 (31,845)	90,517 (91,110)	731.2 (735.9)	2.9 (2.9)
白井市	22,192 (22,500)	61,405 (61,512)	1,734.1 (1,737.1)	2.8 (2.7)
富里市	19,738 (20,010)	49,963 (49,834)	926.8 (924.4)	2.5 (2.5)
酒々井町	8,862 (9,066)	21,142 (21,220)	1,111.6 (1,115.7)	2.4 (2.3)
栄町	8,020 (8,037)	21,575 (21,196)	664.7 (653.0)	2.7 (2.6)
県総数	2,585,236	6,188,661	1,200.1	2.4

(注) 平成25年4月1日現在

千葉県毎月常住人口調査

( )内は、平成26年4月1日現在

図2 管内図



(2) 管内の年齢構成

管内の年齢構成は、表4-(2)のとおりで平成26年4月1日現在の年齢3区分によると、0歳～14歳の幼年人口の割合は13.2%、15～64歳の生産年齢人口は63.9%、65歳以上の老年人口は23.0%である。

管内の平成26年1月1日現在の年齢5歳階級別人口構成は図3のとおりである。

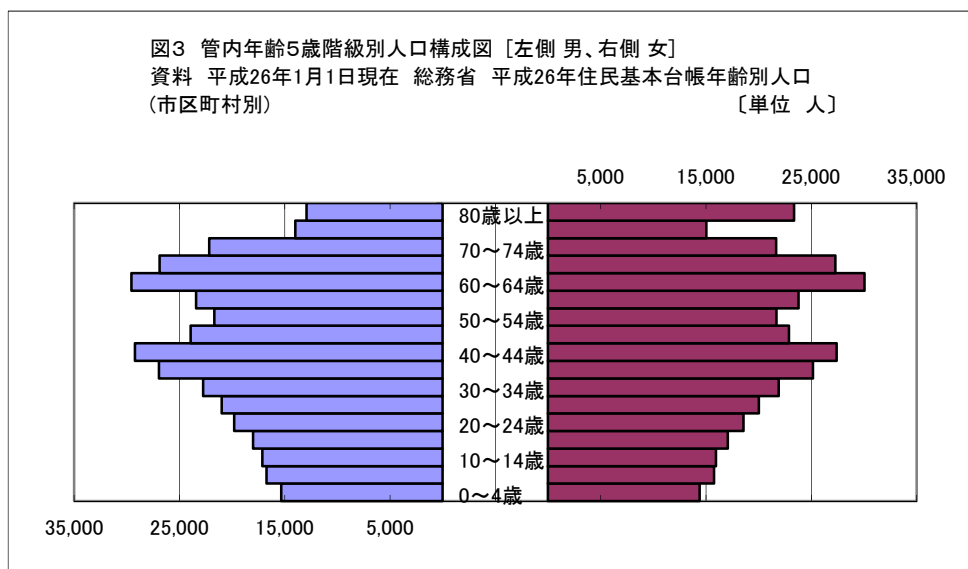
表4-(2) 年齢構成の推移

	年	総人口	年少人口 0～14歳		生産年齢人口 15～64歳		老年人口 65歳～		不詳	
				%		%		%		%
県 総 数	12	5,926,285	842,534	14.2	4,235,925	71.5	837,017	14.1	-	-
	17	6,056,462	819,348	13.5	4,154,600	68.6	1,060,343	17.5	22,171	0.4
	22	6,216,289	799,646	13.0	4,009,060	65.4	1,320,120	21.5	-	-
	23	6,277,160	832,370	13.3	4,138,283	65.9	1,306,507	20.8	-	-
	24	6,258,078	821,274	13.1	4,081,296	65.2	1,355,508	21.7	-	-
	25	6,240,461	811,257	13.0	4,003,630	64.2	1,425,574	22.8	-	-
	26	6,244,455	803,141	12.9	3,953,803	63.3	1,487,511	23.8	-	-

	年	総人口	年少人口 0～14歳		生産年齢人口 15～64歳		老年人口 65歳～		不詳	
				%		%		%		%
管内	12	647,533	101,549	15.7	465,746	71.9	79,244	12.2	994	0.2
	17	663,707	93,247	14.0	466,802	70.3	103,051	15.5	607	0.1
	22	704,476	94,688	13.4	468,738	66.5	139,458	19.8	-	-
	23	720,969	96,754	13.4	483,567	67.1	140,648	19.5	-	-
	24	721,997	96,243	13.3	478,135	66.2	147,619	20.4	-	-
	25	722,137	95,649	13.2	469,504	65.0	156,984	21.7	-	-
	26	722,791	95,181	13.2	461,645	63.9	165,965	23.0	-	-
成田 市	12	95,704	14,781	15.4	69,046	72.1	11,781	12.3	96	0.1
	17	100,717	14,629	14.5	71,941	71.4	14,147	14.0	-	-
	22	128,933	18,127	14.2	87,111	68.1	22,674	17.7	-	-
	23	129,630	18,647	14.4	88,769	68.5	22,214	17.1	-	-
	24	130,065	18,641	14.3	88,270	67.9	23,154	17.8	-	-
	25	130,469	18,738	14.4	87,410	67.0	24,321	18.6	-	-
	26	131,233	18,937	14.4	86,749	66.1	25,547	19.5	-	-
佐倉 市	12	170,934	24,445	14.3	124,715	73.0	21,627	12.7	147	0.1
	17	171,246	22,138	12.9	119,791	70.0	29,138	17.0	179	0.1
	22	172,183	21,454	12.5	112,223	65.2	38,498	22.4	-	-
	23	178,199	22,015	12.4	116,876	65.6	39,308	22.1	-	-
	24	178,187	21,818	12.2	115,111	64.6	41,258	23.2	-	-
	25	177,740	21,584	12.1	112,252	63.2	43,904	24.7	-	-
	26	177,723	21,386	12.0	109,907	61.8	46,430	26.1	-	-
四街道 市	12	82,552	11,575	14.0	60,487	73.3	10,453	12.7	37	0.0
	17	84,770	11,739	13.8	57,997	68.4	14,851	17.5	183	0.3
	22	86,726	11,833	13.6	54,781	63.2	20,093	23.2	-	-
	23	89,301	12,039	13.5	56,885	63.7	20,377	22.8	-	-
	24	90,388	12,186	13.5	56,815	62.9	21,387	23.7	-	-
	25	90,711	12,281	13.5	55,865	61.6	22,565	24.9	-	-
	26	91,011	12,220	13.4	55,131	60.6	23,660	26.0	-	-
八街 市	12	72,595	13,138	18.1	50,530	69.6	8,886	12.2	41	0.1
	17	75,735	11,815	15.6	52,352	69.1	11,480	15.2	88	0.1
	22	73,212	9,526	13.0	49,239	67.3	14,447	19.7	-	-
	23	76,132	9,752	12.8	51,812	68.1	14,568	19.1	-	-
	24	75,441	9,308	12.3	50,912	67.5	15,221	20.2	-	-
	25	74,623	8,879	11.9	49,579	66.4	16,165	21.7	-	-
	26	73,956	8,507	11.5	48,356	65.4	17,093	23.1	-	-
印西 市	12	60,468	12,309	20.4	41,660	68.9	6,302	10.4	197	0.3
	17	60,060	9,119	15.2	43,151	71.8	7,668	12.8	122	0.2
	22	88,176	12,802	14.5	61,063	69.3	14,193	16.1	-	-
	23	90,529	13,206	14.6	62,941	69.5	14,382	15.9	-	-
	24	91,505	13,327	14.6	63,033	68.9	15,145	16.6	-	-
	25	92,489	13,563	14.7	62,707	67.8	16,219	17.5	-	-
	26	93,085	13,717	14.7	62,062	66.7	17,306	18.6	-	-

	年	総人口	年少人口 0～14歳		生産年齢人口 15～64歳		老年人口 65歳～		不詳	
				%		%		%		%
白 井 市	12	50,431	8,314	16.5	36,798	73.0	5,193	10.3	126	0.2
	17	53,005	7,977	15.0	37,623	71.0	7,382	13.9	23	0.1
	22	60,345	9,575	15.9	39,855	66.1	10,825	18.0	-	-
	23	61,692	9,753	15.8	41,029	66.5	10,910	17.7	-	-
	24	61,899	9,740	15.7	40,550	65.5	11,609	18.8	-	-
	25	62,386	9,732	15.6	40,091	64.3	12,563	20.1	-	-
	26	62,493	9,725	15.6	39,406	63.1	13,362	21.4	-	-
富 里 市	12	50,176	7,584	15.1	36,698	73.1	5,665	11.3	229	0.5
	17	51,370	6,968	13.6	37,322	72.7	7,068	13.8	12	0.0
	22	51,087	6,438	12.7	35,212	69.3	9,160	18.0	-	-
	23	50,978	6,396	12.5	35,540	69.7	9,042	17.7	-	-
	24	50,394	6,355	12.6	34,490	68.4	9,549	18.9	-	-
	25	50,038	6,136	12.3	33,648	67.2	10,254	20.5	-	-
	26	49,909	6,053	12.1	32,980	66.1	10,876	21.8	-	-
酒 々 井 町	12	19,885	2,298	11.6	14,969	75.3	2,525	12.7	93	0.5
	17	21,385	2,622	12.3	15,358	71.8	3,405	15.9	-	-
	22	21,234	2,706	12.8	13,851	65.4	4,618	21.8	-	-
	23	21,476	2,725	12.7	13,954	65.0	4,797	22.3	-	-
	24	21,446	2,703	12.6	13,710	63.9	5,033	23.5	-	-
	25	21,403	2,640	12.3	13,379	62.5	5,384	25.2	-	-
	26	21,482	2,620	12.2	13,144	61.2	5,718	26.6	-	-
栄 町	12	25,475	3,798	14.9	18,093	71.0	3,584	14.1	-	-
	17	24,377	2,789	11.4	17,375	71.3	4,213	17.3	-	-
	22	22,580	2,227	9.7	15,403	69.1	4,950	21.9	-	-
	23	23,032	2,221	9.6	15,761	68.4	5,050	21.9	-	-
	24	22,672	2,165	9.9	15,244	68.2	5,263	21.2	-	-
	25	22,278	2,096	9.4	14,573	65.4	5,609	25.2	-	-
	26	21,899	2,016	9.2	13,910	63.5	5,973	27.3	-	-

出典 平成12年、平成17年、平成22年は国勢調査、平成23年、平成24年、平成25年、平成26年は千葉県年齢別・町丁字別人口（平成26年4月1日現在）による。



(管内年齢5歳階級別人口数)

年齢	男	女	男女計	年齢	男	女	男女計
0～4歳	15,328	14,406	29,734	45～49歳	23,943	22,899	46,842
5～9歳	16,743	15,779	32,522	50～54歳	21,701	21,703	43,404
10～14歳	17,125	15,959	33,084	55～59歳	23,436	23,810	47,246
15～19歳	18,014	17,063	35,077	60～64歳	29,561	30,057	59,618
20～24歳	19,795	18,557	38,352	65～69歳	26,901	27,291	54,192
25～29歳	20,998	20,014	41,012	70～74歳	22,181	21,671	43,852
30～34歳	22,753	21,904	44,657	75～79歳	13,997	15,033	29,030
35～39歳	26,961	25,177	52,138	80歳以上	12,935	23,378	36,313
40～44歳	29,240	27,403	56,643	合計	361,612	362,104	723,716

資料平成26年1月1日現在総務省平成26年住民基本台帳年齢階級別人口(市区町村別)(総計) 単位 人

## 5. 歴 代 所 長

初代	村 田 四 郎	S19. 1. 14
2代	川 辺 敏	S20. 1. 31
3代	村 田 四 郎	S21. 6. 19
4代	川 野 三 郎	S21. 9. 30
5代	北 原 圭 三	S23. 12. 31
6代	日野下 勝 次	S24. 3. 20
7代	橋 本 程 次	S27. 2. 19
8代	鷺 谷 健 次	S29. 4. 23
9代	長 井 和 行	S34. 4. 1
10代	本 田 保 三	S39. 4. 1
11代	丸 山 正 雄	S43. 4. 1
12代	相 沢 多 満	S45. 7. 1
13代	稲 田 正 實	S48. 4. 1
14代	田 部 正 孝	S50. 5. 16
15代	村 上 泰 邦	S52. 4. 1
16代	丸 山 正 雄	S55. 4. 1
17代	信 藤 羊 一	S59. 4. 1
18代	日下部 茂 樹	S60. 4. 1
19代	藤 本 辰 一	S63. 4. 1
20代	安 藤 由記男	H 3. 4. 1
21代	西 村 明	H 6. 4. 1
22代	堀 部 治 男	H 8. 4. 1
23代	内 田 佐太臣	H10. 4. 1
24代	溝 口 勝	H12. 4. 1
25代	中 川 晃一郎	H15. 4. 1
26代	井 上 孝 夫	H19. 4. 1
27代	中 村 恒 穂	H23. 4. 1
28代	久 保 秀 一	H26. 4. 1

## 6. 健康福祉センター（保健所）健康・福祉相談

表6 相談及び検査の日

印旛健康福祉センター(印旛保健所)

(平成26年4月1日現在)

地域保健課

区 分	曜 日	受 付 時 間	備 考
子どもぜん息・アレルギー相談	H26. 5. 22, H26. 8. 28, H26. 11. 27, H27. 2. 26	午後1:15～ 4:00	予約制 043-483-1134
不 妊 相 談	偶数月 第2(木)	午後1:30～ (一部変更あり)	予約制 043-483-1134
精 神 保 健 福 祉 相 談	毎 月 第 2 (木) 毎 月 第 2 (金) 毎 月 第 3 (月)	午後2:00～ 4:00 午後2:00～ 4:00 午後1:30～ 4:00	予約制 043-483-1136
精 神 デ イ ケ ア ク ラ ブ	毎 月 第 3 (火)	午前10:00～ 12:00	利用者は登録制 希望する場合は事前に連絡 が必要 043-483-1136

地域福祉課

区 分	曜 日	受 付 時 間	備 考
D V 相 談	面接相談 毎週 火曜日 電話相談 随時	午前9:00～ 午後5:00	予約制 月～金 土日祝日は除く 043-483-0711
家 庭 児 童 相 談	随 時 実 施	午前9:00～ 午後5:00	月～金 土日祝日は除く 043-483-1120
ひ と り 親 家 庭 ・ 寡 婦 生 活 一 般 相 談	随 時 実 施	午前9:00～ 午後5:00	月～金 土日祝日は除く 043-483-1120



疾病対策課

区 分	曜 日	受 付 時 間	備 考
H I V 抗 体 検 査 肝 炎 ウ イ ル ス 検 査	毎月 第2 (木) 予約検査日の月の 初日(平日)から受 付	日中検査：午前9：30～ 10：30 夜間検査：午後5：30～ 7：00	日中検査に限り、HIV 抗体検査のみ即日 結果をお知らせ 043-483-1135
エ イ ズ 相 談	随 時	午前9：00～ 午後5：00	月～金 土日祝日は除く 043-483-1135
骨 髄 バ ン ク 登 録 事 業	毎 月 第 4 (火)	午前10：00～	予約制 043-483-1135

生活衛生課

区 分	曜 日	受 付 時 間	備 考
飼 い 犬 ・ 飼 い ね こ の 引 取 り			詳細についてはご相 談ください 043-483-1137

検査課

区 分	曜 日	受 付 時 間	備 考
腸 内 細 菌 検 査	毎 週 月 曜 日	午前9：00～11：00	本所のみ月曜日休日 の場合は翌日の火曜 日受付(H27.3.30は除 く) 043-483-1139

印旛健康福祉センター（印旛保健所） 成田支所

区 分	曜 日	受 付 時 間	備 考
精 神 保 健 福 祉 相 談	毎 月 第 4 (金)	午後2：00～4：00	予約制 043-483-1136 地域保健課（精神保健 担当）まで
H I V 抗 体 検 査 肝 炎 ウ イ ル ス 検 査	毎 月 第 4 (月)	午後1：00～1：30	予約制 予約検査日の月の初 日(平日)から受付 HIV 抗体検査のみ即日 検査を実施 0476-26-7231
エ イ ズ 相 談	随 時	午前9：00～ 午後5：00	月～金 土日祝日は除く 0476-26-7231
飼 い 犬 ・ 飼 い ね こ の 引 取 り			詳細についてはご確 認ください 0476-26-7231
腸 内 細 菌 検 査	毎 週 月 曜 日	午前9：00～10：30	(H27.3.30は除く)

## 7. 各種委員会

表7-1) 印旛健康福祉センター運営協議会委員名簿

平成26年度

現職名	氏名
委員 県議会議員	岩井 泰 憲
〃 県議会議員	林 幹 人
〃 県議会議員	西田 三十 五
〃 県議会議員	岡村 泰 明
〃 県議会議員	山本 義 一
〃 県議会議員	瀧田 敏 幸
〃 県議会議員	田中 宗 隆
〃 県議会議員	伊藤 泉 勲
〃 成田市長	小泉 一 成
〃 佐倉市長	蔵 和 雄
〃 四街道市長	佐渡 齊
〃 八街市長	北村 新 司
〃 印西市市長	板倉 正 直
〃 白井市長	伊澤 史 夫
〃 富里市長	相川 堅 治
〃 酒々井町長	小坂 泰 久
〃 栄町長	岡田 正 市
〃 成田赤十字病院長	加藤 誠 博
〃 印旛市郡医師会長	遠山 正 博
〃 印旛郡市歯科医師会長	藤崎 芳 明
〃 印旛郡市薬剤師会長	蓬生 幸 夫
〃 印旛地域獣医師会長	杉田 祐 司
〃 助産師会印旛地区会長	吉岡 由 紀 子
〃 佐倉市社会福祉協議会長	左奈田 雄 一
〃 印旛保健所管内食品衛生協会会長	岩村 洋 一郎
〃 印旛郡連合婦人会会長	子安 祥 子
〃 印旛保健所管内食生活改善協議会長	小川 美 津 子

順不同

表7-2) 感染症診査協議会委員名簿

平成26年4月1日現在

現職名	氏名
佐倉厚生園園長	遠山 正 博
成田赤十字病院内科医師	松本 一 暁
長谷川内科院長	岡田 修
かみにし内科医院長	上西 徹 二
学識経験者	土肥 嘉 子

順不同

## 8. 機構並びに事務内容

図4 機構並びに事務内容

(平成26年4月1日現在)

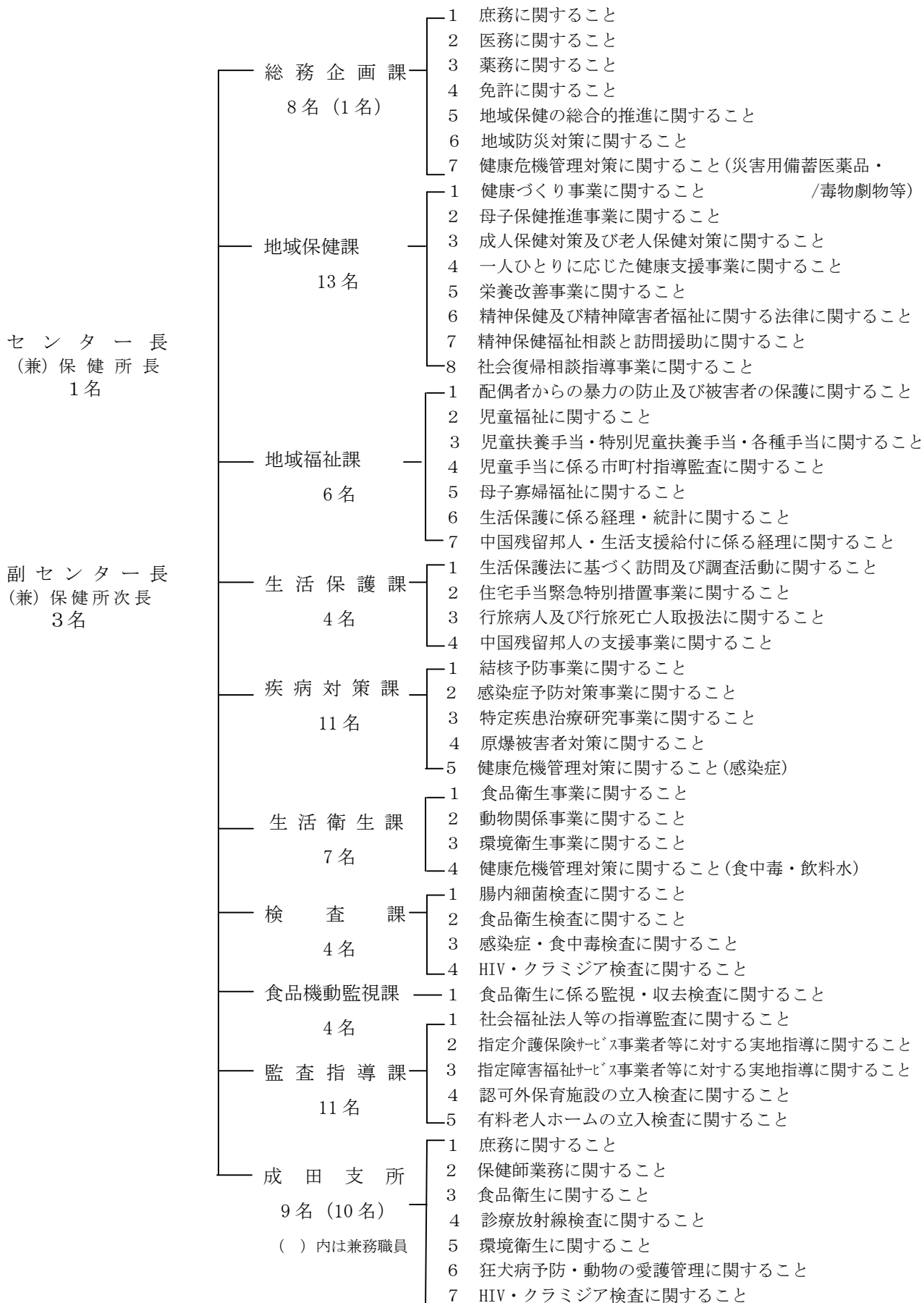


表8-1) 職 員 数

印旛健康福祉センター〔印旛保健所〕

(平成26年4月1日現在)

課・班等名	課 別												計
	セ ン タ ー 長	副 セ ン タ ー 長	主 幹	総 務 企 画 課	地 域 保 健 課	地 域 福 祉 課	生 活 保 護 課	疾 病 対 策 課	生 活 衛 生 課	検 査 課	食 品 機 動 監 視 課	監 査 指 導 課	
計	1	3	0	8	12	6	4	10	7	4	4	11	70
事務職員		1		3	3	6	4	2				11	30
技術職員	1	2		5	9			8	7	4	4		40
その他の職員													0
技術職員の内訳	医師	1											1
	獣医師								4				4
	薬剤師		1		3				1	1	2		8
	看護師					1							1
	保健師		1		1	6		7					15
	管理栄養士					2			1		1		4
	臨床検査技師								1	3			4
	放射線技師							1					1
	理学療法士				1								1
	その他の技術職員										1		1
職名別	センター長	1											1
	副センター長		3										3
	主 幹												0
	課 長					1	1	1	1	1	1	1	8
	副主幹				3	1	1		1	1	1	6	15
	主 査						2		1		1	2	6
	上席専門員				1					2			3
	上席精神保健福祉相談員					1							1
	副主査												0
	精神保健福祉相談員					2							2
	専門員								1	1	1		3
	主任保健師				1	1			3				5
	主任看護師					1							1
	主任技師									1			1
	主事				1		2	3	2				2
技師				2	5			2	1	1	1	12	

( )内は兼務職員の外数である。

育児休業中の職員を除いているため、職員名簿とは人数が異なる。

表8-2) 職 員 数

印旛健康福祉センター〔印旛保健所〕成田支所 (平成26年4月1日現在)

業務等別 職種名		業務担当別							計
		支 所 長	庶 務	保 健 業 務	環 境 衛 生 業 務	食 品 衛 生 業 務	食 品 監 視 業 務	検 査 業 務	
計		1	1	3(1)	2	2(1)	(4)	(4)	9(10)
事務職員			1						1
技術職員		1		3(1)	2	2(1)	(4)	(4)	8(10)
技術 職員 の内 訳	医師								
	獣医師				1	1(1)			2(1)
	薬剤師	1					(2)	(1)	1(3)
	保健師			3					3
	臨床検査技師				1			(3)	1(3)
	放射線技師			(1)					(1)
	その他の技術職員					1	(2)		1(2)
職 名 別	支所長	1							1
	主幹								
	副主幹			(1)	1	1	(2)	(2)	2(5)
	主査			1			(1)		1(1)
	上席専門員					(1)			(1)
	副主査		1						1
	専門員							(1)	(1)
	主任保健師			1					1
	主任技師								0
技師			1	1	1	(1)	(1)	3(2)	

( )内は兼務職員の外数である。

表8-(3) 職 員 名 簿

(平成26年4月1日現在)

区分	職名	氏名	区分	職名	氏名	
	センター長	久保 秀一	疾病 対策課	課長	福田 浩子	
	副センター長	蘆谷 義朗		副主幹	東海 浩一	
	副センター長	金子 恵子		主査	館野 理恵	
	副センター長	青山 均		主任保健師	太田 興子	
総務 企画 課	課長	蘆谷 義朗		主任保健師	長澤 道子	
	副主幹	竹之内由紀美		主任保健師	藤崎 麻由美	
	副主幹	石川 俊樹		主任保健師	杉本 真理子	
	副主幹	篠塚 正		技師	森 陽祐	
	主任保健師	南部 典子		技師	村田 安希	
	上席専門員	加藤 薫		主事	寺中 駿介	
	技師	大澤 沙千代	主事	竹内 勇貴		
	技師	岡本 彩	生 活 衛 生 課	課長	佐々木 康夫	
	主事	山崎 健司		副主幹	今井 和子	
地 域 保 健 課	課長	市川 滋子		上席専門員	明石 誠	
	副主幹	萬谷 良子		上席専門員	大森 由子	
	上席精神保健福祉相談員	大根田 肇		専門員	泉川 祐花	
	主任保健師	山本 智美		主任技師	木下 喜絵	
	主任看護師	秋山 昌徳	技師	佐藤 智子		
	主任保健師	藤川 佳苗	検 査 課	課長	長島 幸子	
	精神保健福祉相談員	石田 恵美		副主幹	来栖 恵美子	
	精神保健福祉相談員	川上 麻菜		専門員	山口 恵美子	
	技師	安田 かおり		技師	中本 美里	
	地 域 福 祉 課	技師	加賀 優子	食 品 機 動 監 視 課	課長	柴田 恭子
		技師	芳賀 静香		副主幹	長峯 文恵
		技師	菅谷 かほり		主査	杉本 正久
		技師	青柳 雅恵		専門員	高橋 希
地 域 福 祉 課		課長	浅井 律子	技師	鎌上 千春	
		副主幹	土屋 房夫	監 査 指 導 課	課長	豊田 正義
		主査	鈴木 多美子		副主幹	松下 典保
		主査	中川 誠		副主幹	萩原 成生
	主事	千田 佳輝	副主幹		林 利貞	
	主事	石橋 りえ	副主幹		山崎 隆	
生 活 保 護 課	課長	小林 由紀夫	副主幹		桜井 満	
	主事	地頭 蘭亘	副主幹		奥富 武雄	
	主事	須藤 照生	主査		高橋 好江	
	主事	石川 雄基	主査		大木 俊勝	
			主事		木内 宏美	
			主事	北田 大祐		

表8-(3) 職 員 名 簿

(平成26年4月1日現在)

区 分	職 名	氏 名
成 田 支 所	支 所 長	元 木 裕 二
	副 主 幹	横 山 泰
	副 主 幹	阿 部 真 希 子
	主 査	小 山 早 苗
	副 主 査	古 賀 菜 穂 子
	主 任 保 健 師	角 田 由 紀 子
	技 師	山 本 優 子
	技 師	井 手 夏 希
	技 師	玉 利 佳 子
	( 兼 ) 副 主 幹	長 島 幸 子
	( 兼 ) 副 主 幹	柴 田 恭 子
	( 兼 ) 副 主 幹	東 海 浩 一
	( 兼 ) 副 主 幹	来 栖 恵 美 子
	( 兼 ) 副 主 幹	長 峯 文 恵
	( 兼 ) 上 席 専 門 員	明 石 誠
	( 兼 ) 主 査	杉 本 正 久
	( 兼 ) 専 門 員	山 口 恵 美 子
	( 兼 ) 技 師	中 本 美 里
	( 兼 ) 技 師	鎌 上 千 春