

事故多発箇所における安全対策実施による事故抑止効果 (共同現地診断実施箇所)

事故類型

横断歩行者・車線変更時接触

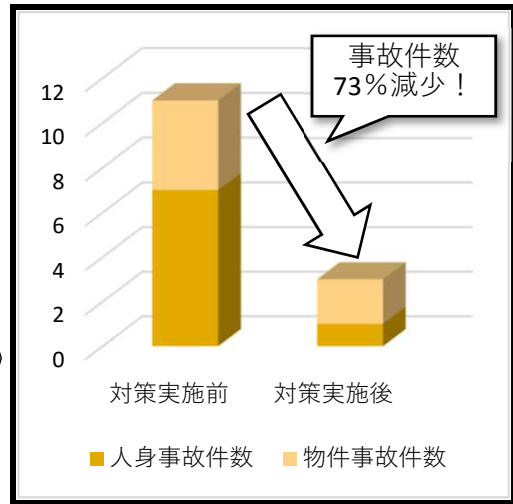
主な事故発生要因として考えられるもの

行き先が分かりづらい

主な安全対策

車線区分の明確化

対策実施による事故抑止効果



状況写真



路面表示の設置
(行先表示)

その他安全対策

- ・ 区画線の補修、樹木の剪定
- ・ 注意喚起看板の設置
- ・ 横断歩道や停止線の前出し
- ・ 交差点内の導流帯の位置変更

関連情報

共同現地診断実施年度	平成30年度
路線・箇所・形状	市町村道・浦安市・交差点
対策実施機関	浦安市・千葉県警察