



千葉県毎月常住人口調査月報

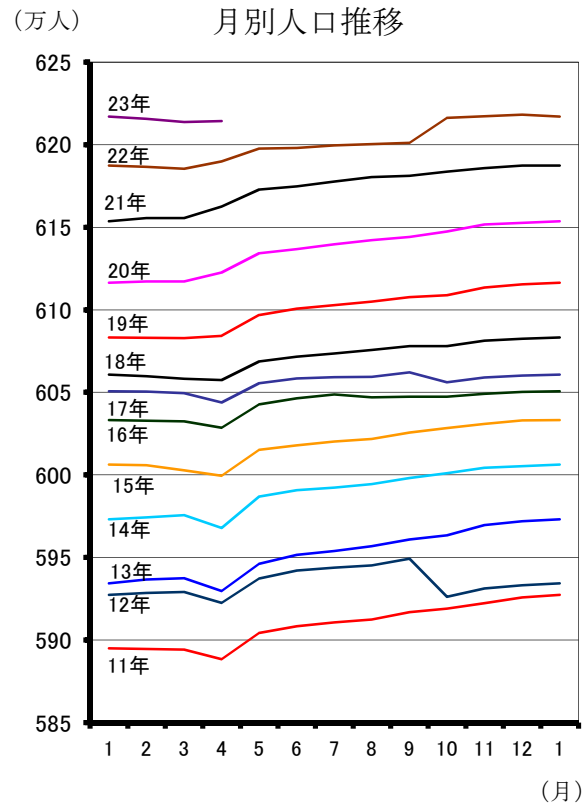
(平成23年4月1日現在)

千葉県総合企画部統計課
電話043-223-2223

この月報は、千葉県毎月常住人口調査要綱に基づき、平成22年10月1日現在の国勢調査人口及び世帯数を基準とし、これに毎月の住民基本台帳及び外国人登録の移動状況により集計したものです。

なお、世帯数については、国勢調査と住民基本台帳の世帯のとらえ方に若干の相違がありますので、御利用にあたっては留意してください。

概 要			
人口総数	6,214,333	人	
男	3,095,793	人	
女	3,118,540	人	
世帯数	2,523,973	世帯	
◎人口増加数			
3月中	522人	前年同月中	4,576人
◎自然増加数			
3月中	-297人	前年同月中	-52人
◎社会増加数			
3月中	819人	前年同月中	4,628人
◎過去1年間の人口増加			
増加数	24,354人	増加率	0.39%
◎1世帯あたり人員	2.5人		
◎女100人につき男	99.3人		
◎人口密度(1km ²)	1,205.1人		
◎県人口に対する割合			
市部人口	95.6%	郡部人口	4.4%



注) 人口増加数=自然増加数+社会増加数

※平成23年4月1日現在の県人口は6,214,333人で前月より522人増加した。

※自然増加数は-297人(出生4,349人 死亡4,646人)で、前年同月中の-52人(出生4,559人 死亡4,611人)に比べ245人減少した。

※社会増加数は819人(転入30,077人 転出29,071人 県内の移動-518人 その他331人)で、前年同月中の4,628人(転入35,810人 転出30,577人 県内の移動-448人 その他-157人)に比べ3,809人減少した。

市町村人口増減状況(3月中の上位5市町村)

	増加数	人	増加率	%	減少数	人	減少率	%
1	浦安市	652	浦安市	0.40	市原市	237	鋸南町	0.44
2	流山市	624	流山市	0.38	茂原市	222	大多喜町	0.40
3	市川市	275	神崎町	0.36	東金市	184	栄町	0.37
4	習志野市	273	鎌ヶ谷市	0.19	銚子市	183	九十九里町	0.35
5	千葉市	271	四街道市	0.17	旭市	169	睦沢町	0.34

市区町村別人口と世帯

区分	世帯数	人 口			前月からの人口増加		人口密度 (1 km ² あたり)	1世帯 当たり 人員
		総数	男	女	増加数	増加率 (%)		
県 計	2,523,973	6,214,333	3,095,793	3,118,540	522	0.01	1,205.1	2.5
市 計	2,428,228	5,943,056	2,963,279	2,979,777	973	0.02	1,367.0	2.4
郡 計	95,745	271,277	132,514	138,763	-451	-0.17	335.2	2.8
千 葉 市	407,893	962,707	480,285	482,422	271	0.03	3,538.3	2.4
中 央 区	94,000	199,781	100,809	98,972	135	0.07	4,458.4	2.1
花 見 川 区	76,047	180,458	90,007	90,451	156	0.09	5,270.4	2.4
稲 毛 区	68,596	157,635	78,686	78,949	-284	-0.18	7,418.1	2.3
若 葉 区	61,695	151,629	76,351	75,278	39	0.03	1,800.6	2.5
緑 区	44,696	122,982	60,817	62,165	203	0.17	1,851.9	2.8
美 浜 区	62,859	150,222	73,615	76,607	22	0.01	7,099.3	2.4
銚 子 市	26,927	69,537	33,505	36,032	-183	-0.26	828.7	2.6
市 川 市	220,397	472,811	238,378	234,433	275	0.06	8,237.1	2.1
船 橋 市	262,013	609,283	306,276	303,007	266	0.04	7,114.5	2.3
館 山 市	20,205	49,067	23,484	25,583	-46	-0.09	445.2	2.4
木 更 津 市	50,198	129,379	65,216	64,163	-127	-0.10	932.6	2.6
松 戸 市	210,281	484,537	240,628	243,909	119	0.02	7,900.5	2.3
野 田 市	58,271	155,314	77,849	77,465	-73	-0.05	1,500.0	2.7
茂 原 市	36,030	92,593	45,716	46,877	-222	-0.24	925.8	2.6
成 田 市	52,996	128,775	64,808	63,967	-73	-0.06	602.2	2.4
佐 倉 市	65,382	172,280	84,343	87,937	146	0.08	1,663.1	2.6
東 金 市	23,946	61,172	30,389	30,783	-184	-0.30	684.7	2.6
旭 市	23,227	68,791	33,621	35,170	-169	-0.25	529.5	3.0
習 志 野 市	70,676	165,148	83,381	81,767	273	0.17	7,867.9	2.3
柏 市	163,342	405,166	201,684	203,482	250	0.06	3,526.2	2.5
勝 浦 市	8,947	20,365	10,341	10,024	-58	-0.28	216.2	2.3
市 原 市	112,168	279,541	142,900	136,641	-237	-0.08	759.2	2.5
流 山 市	65,771	165,661	82,573	83,088	624	0.38	4,695.6	2.5
八 千 代 市	75,007	189,920	93,840	96,080	-110	-0.06	3,704.3	2.5
我 孫 子 市	53,467	134,151	65,706	68,445	64	0.05	3,106.1	2.5
鴨 川 市	14,460	35,578	16,805	18,773	-55	-0.15	186.0	2.5
鎌 ヶ 谷 市	42,404	108,399	53,489	54,910	207	0.19	5,135.0	2.6
君 津 市	33,970	88,814	45,179	43,635	-72	-0.08	278.6	2.6
富 津 市	17,352	47,808	23,970	23,838	-57	-0.12	232.8	2.8
浦 安 市	71,861	165,462	82,356	83,106	652	0.40	9,569.8	2.3
四 街 道 市	32,839	87,079	43,175	43,904	144	0.17	2,509.5	2.7
袖 ヶ 浦 市	21,711	60,373	30,507	29,866	-33	-0.05	636.0	2.8
八 街 市	25,873	72,965	36,547	36,418	-128	-0.18	974.6	2.8
印 西 市	29,628	88,529	43,710	44,819	54	0.06	715.1	3.0
白 井 市	21,425	60,673	30,086	30,587	13	0.02	1,713.4	2.8
富 里 市	19,646	50,767	25,786	24,981	-88	-0.17	941.7	2.6
南 房 総 市	15,544	41,792	19,717	22,075	-91	-0.22	181.5	2.7
匝 瑳 市	12,928	39,637	19,408	20,229	-85	-0.21	389.4	3.1
香 取 市	27,326	82,425	40,364	42,061	-122	-0.15	314.2	3.0
山 武 市	19,358	55,789	27,501	28,288	-117	-0.21	381.1	2.9
い す み 市	14,759	40,768	19,756	21,012	-55	-0.13	258.8	2.8

平成23年4月1日現在

区分	世帯数	人 口			前月からの 人口増加		人口 密度 (1 k㎡ 当たり)	1世帯 当たり 人員
		総数	男	女	増加数	増加率 (%)		
印 旛 郡	16,587	43,509	21,413	22,096	-76	-0.17	845.2	2.6
酒々井町	8,589	21,188	10,571	10,617	7	0.03	1,114.0	2.5
栄 町	7,998	22,321	10,842	11,479	-83	-0.37	687.6	2.8
香 取 郡	11,876	37,413	18,531	18,882	-17	-0.05	269.8	3.2
神 崎 町	2,159	6,473	3,240	3,233	23	0.36	326.1	3.0
多 古 町	5,139	15,860	7,891	7,969	-36	-0.23	218.2	3.1
東 庄 町	4,578	15,080	7,400	7,680	-4	-0.03	326.7	3.3
山 武 郡	35,508	100,272	48,982	51,290	-143	-0.14	521.8	2.8
大網白里町	18,237	50,111	24,617	25,494	-23	-0.05	863.1	2.7
九十九里町	6,582	17,789	8,583	9,206	-63	-0.35	750.0	2.7
芝 山 町	2,456	7,846	3,845	4,001	-17	-0.22	180.5	3.2
横 芝 光 町	8,233	24,526	11,937	12,589	-40	-0.16	366.6	3.0
長 生 郡	21,616	62,990	30,649	32,341	-119	-0.19	277.5	2.9
一 宮 町	4,412	12,036	5,896	6,140	-27	-0.22	522.8	2.7
睦 沢 町	2,411	7,278	3,440	3,838	-25	-0.34	204.5	3.0
長 生 村	5,026	14,651	7,175	7,476	-19	-0.13	517.3	2.9
白 子 町	4,281	12,060	5,878	6,182	-13	-0.11	439.2	2.8
長 柄 町	2,662	7,991	3,929	4,062	-12	-0.15	169.3	3.0
長 南 町	2,824	8,974	4,331	4,643	-23	-0.26	137.3	3.2
夷 隅 郡	6,695	18,281	8,727	9,554	-57	-0.31	118.1	2.7
大 多 喜 町	3,578	10,572	5,096	5,476	-42	-0.40	81.4	3.0
御 宿 町	3,117	7,709	3,631	4,078	-15	-0.19	309.3	2.5
安 房 郡	3,463	8,812	4,212	4,600	-39	-0.44	195.1	2.5
鋸 南 町	3,463	8,812	4,212	4,600	-39	-0.44	195.1	2.5

市区町村別人口動態

区分	全体の増加数	自然動態			他県との移動			県内間の移動			その他の増加数
		増加数	出生	死亡	増加数	転入	転出	増加数	転入	転出	
県計	522	-297	4,349	4,646	1,006	30,077	29,071	-518	18,271	18,789	331
市計	973	-116	4,230	4,346	1,239	29,609	28,370	-473	17,469	17,942	323
郡計	-451	-181	119	300	-233	468	701	-45	802	847	8
千葉市	271	60	669	609	-18	4,473	4,491	270	4,214	3,944	-41
中央区	135	-3	140	143	64	1,149	1,085	92	1,030	938	-18
花見川区	156	-8	106	114	158	987	829	3	789	786	3
稲毛区	-284	6	105	99	-186	727	913	-93	652	745	-11
若葉区	39	-13	115	128	47	510	463	14	572	558	-9
緑区	203	21	93	72	-13	441	454	197	599	402	-2
美浜区	22	57	110	53	-88	659	747	57	572	515	-4
銚子市	-183	-58	27	85	-55	194	249	-74	83	157	4
市川市	275	112	398	286	528	4,029	3,501	-460	1,023	1,483	95
船橋市	266	102	517	415	209	3,444	3,235	-80	1,560	1,640	35
館山市	-46	-13	37	50	9	226	217	-43	170	213	1
木更津市	-127	-17	94	111	-47	461	508	-19	393	412	-44
松戸市	119	34	348	314	286	2,733	2,447	-231	860	1,091	30
野田市	-73	-33	75	108	-95	538	633	48	260	212	7
茂原市	-222	-47	34	81	-86	179	265	-93	253	346	4
成田市	-73	35	112	77	-165	741	906	49	545	496	8
佐倉市	146	-56	81	137	44	651	607	150	559	409	8
東金市	-184	-27	28	55	-23	152	175	-133	185	318	-1
旭市	-169	-38	47	85	-68	149	217	-68	127	195	5
習志野市	273	-1	117	118	70	986	916	200	786	586	4
柏市	250	41	311	270	133	2,280	2,147	43	953	910	33
勝浦市	-58	-12	9	21	-5	140	145	-41	49	90	0
市原市	-237	-42	190	232	-40	833	873	-196	620	816	41
流山市	624	46	152	106	361	1,091	730	229	591	362	-12
八千代市	-110	51	154	103	-77	802	879	-106	519	625	22
我孫子市	64	23	101	78	74	600	526	-36	229	265	3
鴨川市	-55	-47	14	61	-7	210	217	-6	97	103	5
鎌ヶ谷市	207	20	98	78	-21	387	408	185	469	284	23
君津市	-72	-61	41	102	-14	218	232	-1	255	256	4
富津市	-57	-51	18	69	15	91	76	-23	111	134	2
浦安市	652	75	135	60	384	2,155	1,771	148	636	488	45
四街道市	144	-12	50	62	44	284	240	110	341	231	2
袖ヶ浦市	-33	-5	38	43	4	160	156	-38	182	220	6
八街市	-128	-28	31	59	-50	140	190	-52	196	248	2
印西市	54	13	67	54	-43	371	414	71	326	255	13
白井市	13	19	59	40	5	235	230	-21	179	200	10
富里市	-88	-26	24	50	-30	142	172	-31	186	217	-1
南房総市	-91	-43	21	64	-6	112	118	-47	99	146	5
匝瑳市	-85	-13	30	43	-24	50	74	-50	79	129	2
香取市	-122	-51	54	105	-32	175	207	-41	115	156	2
山武市	-117	-29	30	59	-25	79	104	-64	140	204	1
いすみ市	-55	-37	19	56	4	98	94	-22	79	101	0

平成23年3月中

区分	全体の増加数	自然動態			他県との移動			県内間の移動			その他の増加数
		増加数	出生	死亡	増加数	転入	転出	増加数	転入	転出	
印旛郡	-76	-22	17	39	-85	103	188	30	213	183	1
酒々井町	7	-12	8	20	-52	49	101	70	155	85	1
栄町	-83	-10	9	19	-33	54	87	-40	58	98	0
香取郡	-17	-26	16	42	2	72	70	6	95	89	1
神崎町	23	-6	3	9	15	24	9	14	28	14	0
多古町	-36	-9	8	17	-12	22	34	-15	38	53	0
東庄町	-4	-11	5	16	-1	26	27	7	29	22	1
山武郡	-143	-55	51	106	-86	161	247	-7	276	283	5
大網白里町	-23	-9	31	40	-45	101	146	26	149	123	5
九十九里町	-63	-30	6	36	-18	18	36	-15	45	60	0
芝山町	-17	-6	2	8	-1	15	16	-10	20	30	0
横芝光町	-40	-10	12	22	-22	27	49	-8	62	70	0
長生郡	-119	-38	28	66	-43	72	115	-39	165	204	1
一宮町	-27	-1	9	10	0	23	23	-27	36	63	1
睦沢町	-25	-7	4	11	-9	3	12	-10	10	20	1
長生村	-19	-7	5	12	-10	13	23	-1	51	52	-1
白子町	-13	-11	5	16	-15	14	29	14	32	18	-1
長柄町	-12	-5	2	7	-3	10	13	-4	27	31	0
長南町	-23	-7	3	10	-6	9	15	-11	9	20	1
夷隅郡	-57	-25	5	30	-17	42	59	-15	41	56	0
大多喜町	-42	-14	1	15	-8	15	23	-20	22	42	0
御宿町	-15	-11	4	15	-9	27	36	5	19	14	0
安房郡	-39	-15	2	17	-4	18	22	-20	12	32	0
鋸南町	-39	-15	2	17	-4	18	22	-20	12	32	0

◎「その他の増加数」とは、職権による住民票等の記載・消除など純粋に「移動」に含められないものをいう。

県 人 口 の 推 移

各年10月1日現在

区分	世帯数	人 口			1世帯 当たり 人員	人口密度 (1km ² 当たり)	性比 (女100人 につき男)
		総数	男	女			
	世帯	人	人	人	人	人	人
大正 9年	259,026	1,336,155	656,968	679,187	5.2	263.1	96.7
14年	270,796	1,399,257	691,242	708,015	5.2	275.5	97.6
昭和 5年	279,746	1,470,121	729,439	740,682	5.3	289.5	98.5
10年	292,254	1,546,394	764,751	781,643	5.3	305.5	97.8
15年	302,116	1,588,425	776,541	811,884	5.3	313.8	95.6
22年	405,530	2,112,917	1,018,295	1,094,622	5.2	417.4	93.0
25年	407,609	2,139,037	1,036,932	1,102,105	5.2	425.1	94.1
30年	423,617	2,205,060	1,074,181	1,130,879	5.2	438.0	95.0
35年	483,634	2,306,010	1,128,734	1,177,276	4.8	458.0	95.9
36年	502,706	2,353,026	1,153,612	1,199,414	4.7	479.8	96.2
37年	533,140	2,424,156	1,192,795	1,231,361	4.5	494.3	96.9
38年	566,008	2,505,563	1,236,014	1,269,549	4.4	510.9	97.4
39年	607,457	2,610,198	1,293,285	1,316,913	4.3	532.3	98.2
40年	637,164	2,701,770	1,343,167	1,358,603	4.2	535.0	98.9
41年	675,162	2,786,225	1,389,083	1,397,142	4.1	565.5	99.4
42年	721,093	2,908,451	1,453,164	1,455,287	4.0	589.6	99.9
43年	769,265	3,043,285	1,524,889	1,518,396	4.0	616.6	100.4
44年	835,921	3,209,402	1,611,774	1,597,628	3.8	631.9	100.9
45年	873,929	3,366,624	1,694,854	1,671,770	3.9	662.9	101.4
46年	931,467	3,519,237	1,775,746	1,743,491	3.8	692.7	101.9
47年	985,146	3,669,276	1,852,486	1,816,790	3.7	720.2	102.0
48年	1,046,778	3,832,547	1,935,778	1,896,769	3.7	751.5	102.1
49年	1,105,409	3,992,060	2,017,074	1,974,986	3.6	782.2	102.1
50年	1,152,380	4,149,147	2,095,295	2,053,852	3.6	811.2	102.0
51年	1,192,487	4,268,426	2,154,229	2,114,197	3.6	833.8	101.9
52年	1,234,610	4,385,460	2,211,936	2,173,524	3.6	856.3	101.8
53年	1,281,433	4,515,309	2,277,157	2,238,152	3.5	880.4	101.7
54年	1,324,957	4,638,594	2,339,177	2,299,417	3.5	903.8	101.7
55年	1,418,917	4,735,424	2,383,157	2,352,267	3.3	920.8	101.3
56年	1,456,355	4,834,394	2,432,820	2,401,574	3.3	940.0	101.3
57年	1,491,959	4,922,231	2,475,914	2,446,317	3.3	956.6	101.2
58年	1,527,141	5,002,542	2,516,134	2,486,408	3.3	972.2	101.2
59年	1,559,327	5,075,250	2,551,881	2,523,369	3.3	986.3	101.1
60年	1,572,575	5,148,163	2,588,365	2,559,798	3.3	999.6	101.1
61年	1,610,277	5,219,972	2,625,078	2,594,894	3.2	1,013.6	101.2
62年	1,661,823	5,306,635	2,669,218	2,637,417	3.2	1,030.3	101.2
63年	1,715,627	5,403,898	2,720,537	2,683,361	3.1	1,049.2	101.4
平成 元年	1,768,046	5,488,189	2,764,997	2,723,192	3.1	1,065.5	101.5
2年	1,813,903	5,555,429	2,802,774	2,752,655	3.1	1,077.6	101.8
3年	1,867,479	5,626,119	2,840,190	2,785,929	3.0	1,091.3	101.9
4年	1,920,672	5,692,727	2,876,086	2,816,641	3.0	1,104.2	102.1
5年	1,967,144	5,748,919	2,906,107	2,842,812	2.9	1,115.0	102.2
6年	2,002,512	5,789,275	2,925,463	2,863,812	2.9	1,122.9	102.2
7年	2,015,296	5,797,782	2,923,839	2,873,943	2.9	1,124.5	101.7
8年	2,047,464	5,826,019	2,936,988	2,889,031	2.8	1,130.0	101.7
9年	2,081,965	5,855,963	2,950,284	2,905,679	2.8	1,135.8	101.5
10年	2,119,805	5,888,880	2,964,857	2,924,023	2.8	1,142.1	101.4
11年	2,156,607	5,919,031	2,978,188	2,940,843	2.7	1,148.0	101.3
12年	2,173,312	5,926,285	2,976,984	2,949,301	2.7	1,149.4	100.9
13年	2,216,218	5,963,514	2,993,512	2,970,002	2.7	1,156.6	100.8
14年	2,259,254	6,001,020	3,011,144	2,989,876	2.7	1,163.8	100.7
15年	2,294,694	6,028,315	3,021,005	3,007,310	2.6	1,169.1	100.5
16年	2,325,751	6,047,388	3,028,350	3,019,038	2.6	1,172.7	100.3
17年	2,325,232	6,056,462	3,029,486	3,026,976	2.6	1,174.5	100.1
18年	2,363,572	6,077,929	3,038,352	3,039,577	2.6	1,178.7	100.0
19年	2,405,753	6,108,809	3,052,632	3,056,177	2.5	1,184.7	99.9
20年	2,454,431	6,147,347	3,071,384	3,075,963	2.5	1,192.1	99.9
21年	2,495,564	6,183,743	3,089,670	3,094,073	2.5	1,199.2	99.9
22年	2,515,904	6,216,289	3,098,139	3,118,150	2.5	1,205.5	99.4

注)太字は国勢調査結果です。

※この月報はインターネットでも提供しています。

千葉県統計課ホームページ

URL <http://www.pref.chiba.lg.jp/toukei/toukeidata/joujuu-geppou/index.html>

★この月報についてのお問い合わせは下記へ★

千葉県統計課統計調査室人口班

電話 043-223-2223・2224