



千葉県毎月常住人口調査月報

(平成23年6月1日現在)

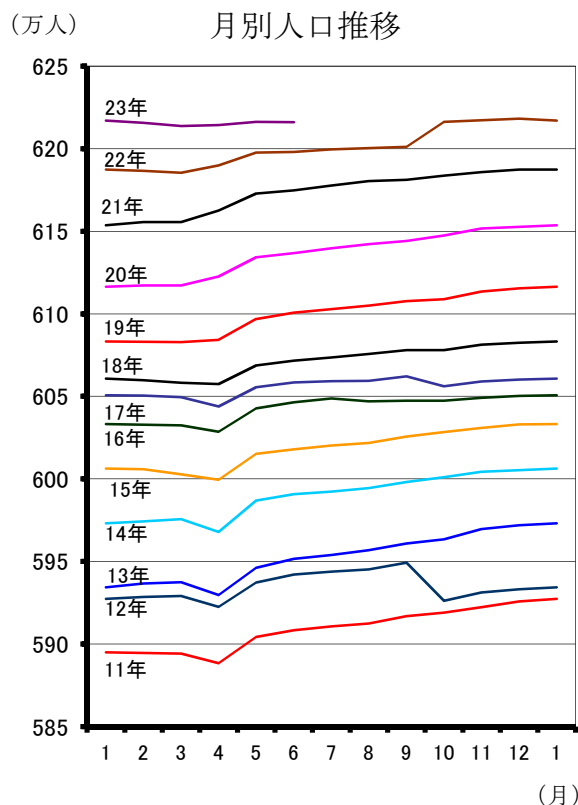
ちば

千葉県総合企画部統計課
電話043-223-2223

この月報は、千葉県毎月常住人口調査要綱に基づき、平成22年10月1日現在の国勢調査人口及び世帯数を基準とし、これに毎月の住民基本台帳及び外国人登録の移動状況により集計したものです。

なお、世帯数については、国勢調査と住民基本台帳の世帯のとらえ方に若干の相違がありますので、御利用にあたっては留意してください。

概 要			
人口総数	6,216,044	人	
男	3,097,455	人	
女	3,118,589	人	
世帯数	2,532,318	世帯	
◎人口増加数			
5月中	-160人	前年同月中	500人
◎自然増加数			
5月中	89人	前年同月中	102人
◎社会増加数			
5月中	-249人	前年同月中	398人
◎過去1年間の人口増加			
増加数	17,922人	増加率	0.29%
◎1世帯あたり人員			
	2.5人		
◎女100人につき男			
	99.3人		
◎人口密度(1km ²)			
	1,205.5人		
◎県人口に対する割合			
市部人口	95.6%	郡部人口	4.4%



注) 人口増加数=自然増加数+社会増加数

※平成23年6月1日現在の県人口は6,216,044人で前月より160人減少した。

※自然増加数は89人(出生4,491人 死亡4,402人)で、前年同月中の102人(出生4,227人 死亡4,125人)に比べ13人減少した。

※社会増加数は-249人(転入13,664人 転出14,208人 県内の移動221人 その他74人)で、前年同月中の398人(転入12,233人 転出12,128人 県内の移動89人 その他204人)に比べ647人減少した。

市町村人口増減状況(5月中の上位5市町村)

	増加数	人	増加率	%	減少数	人	減少率	%
1	船橋市	515	酒々井町	0.11	市川市	441	長南町	0.50
2	柏市	154	四街道市	0.10	富里市	197	富里市	0.39
3	流山市	138	成田市	0.10	千葉市	167	一宮町	0.38
4	成田市	128	鎌ヶ谷市	0.09	銚子市	130	鋸南町	0.24
5	松戸市	123	横芝光町	0.09	浦安市	130	白子町	0.21

市区町村別人口と世帯

区分	世帯数	人口			前月からの人口増加		人口密度 (1 km ² あたり)	1世帯 当たり 人員
		総数	男	女	増加数	増加率 (%)		
県計	2,532,318	6,216,044	3,097,455	3,118,589	-160	0.00	1,205.5	2.5
市計	2,436,515	5,945,186	2,965,116	2,980,070	11	0.00	1,367.5	2.4
郡計	95,803	270,858	132,339	138,519	-171	-0.06	334.7	2.8
千葉市	408,936	963,196	480,649	482,547	-167	-0.02	3,540.1	2.4
中央区	94,281	200,126	101,125	99,001	158	0.08	4,466.1	2.1
花見川区	76,328	180,623	90,075	90,548	-23	-0.01	5,275.2	2.4
稲毛区	68,623	157,476	78,571	78,905	-277	-0.18	7,410.6	2.3
若葉区	61,902	151,744	76,440	75,304	8	0.01	1,802.0	2.5
緑区	44,873	123,156	60,867	62,289	99	0.08	1,854.5	2.7
美浜区	62,929	150,071	73,571	76,500	-132	-0.09	7,092.2	2.4
銚子市	26,675	69,115	33,347	35,768	-130	-0.19	823.7	2.6
市川市	221,582	472,721	238,250	234,471	-441	-0.09	8,235.6	2.1
船橋市	262,932	610,203	306,798	303,405	515	0.08	7,125.2	2.3
館山市	20,275	49,060	23,477	25,583	-47	-0.10	445.2	2.4
木更津市	50,471	129,678	65,417	64,261	75	0.06	934.8	2.6
松戸市	210,720	484,711	240,637	244,074	123	0.03	7,903.3	2.3
野田市	58,660	155,613	78,046	77,567	-5	0.00	1,502.9	2.7
茂原市	36,065	92,444	45,605	46,839	-59	-0.06	924.3	2.6
成田市	53,364	129,090	65,096	63,994	128	0.10	603.7	2.4
佐倉市	65,614	172,258	84,368	87,890	41	0.02	1,662.9	2.6
東金市	24,446	61,484	30,637	30,847	27	0.04	688.2	2.5
旭市	23,209	68,661	33,540	35,121	-4	-0.01	528.5	3.0
習志野市	71,042	165,425	83,589	81,836	80	0.05	7,881.1	2.3
柏市	164,072	405,680	201,963	203,717	154	0.04	3,530.7	2.5
勝浦市	9,111	20,465	10,457	10,008	-41	-0.20	217.3	2.2
市原市	112,542	279,459	142,856	136,603	54	0.02	759.0	2.5
流山市	66,060	166,021	82,808	83,213	138	0.08	4,705.8	2.5
八千代市	75,052	189,837	93,787	96,050	91	0.05	3,702.7	2.5
我孫子市	53,573	134,034	65,638	68,396	-38	-0.03	3,103.4	2.5
鴨川市	14,486	35,501	16,766	18,735	-35	-0.10	185.6	2.5
鎌ヶ谷市	42,659	108,573	53,573	55,000	100	0.09	5,143.2	2.5
君津市	34,287	88,897	45,339	43,558	-1	0.00	278.8	2.6
富津市	17,372	47,686	23,924	23,762	-42	-0.09	232.2	2.7
浦安市	71,529	165,032	82,199	82,833	-130	-0.08	9,544.9	2.3
四街道市	33,037	87,254	43,264	43,990	89	0.10	2,514.5	2.6
袖ヶ浦市	21,786	60,380	30,505	29,875	36	0.06	636.1	2.8
八街市	25,912	72,830	36,463	36,367	-45	-0.06	972.8	2.8
印西市	30,194	89,044	44,022	45,022	-10	-0.01	719.3	2.9
白井市	21,539	60,807	30,166	30,641	46	0.08	1,717.2	2.8
富里市	19,469	50,445	25,524	24,921	-197	-0.39	935.7	2.6
南房総市	15,476	41,640	19,673	21,967	-35	-0.08	180.9	2.7
匝瑳市	12,963	39,594	19,398	20,196	-22	-0.06	389.0	3.1
香取市	27,340	82,142	40,238	41,904	-99	-0.12	313.1	3.0
山武市	19,345	55,603	27,400	28,203	-93	-0.17	379.9	2.9
いすみ市	14,720	40,603	19,697	20,906	-45	-0.11	257.8	2.8

平成23年6月1日現在

区分	世帯数	人 口			前月からの 人口増加		人口 密度 (1 k m ² 当たり)	1世帯 当たり 人員
		総数	男	女	増加数	増加率 (%)		
印 旛 郡	16,636	43,468	21,412	22,056	11	0.03	844.4	2.6
酒々井町	8,648	21,224	10,600	10,624	24	0.11	1,115.9	2.5
栄 町	7,988	22,244	10,812	11,432	-13	-0.06	685.3	2.8
香 取 郡	11,848	37,364	18,492	18,872	-33	-0.09	269.4	3.2
神 崎 町	2,163	6,477	3,251	3,226	-1	-0.02	326.3	3.0
多 古 町	5,115	15,822	7,857	7,965	-30	-0.19	217.7	3.1
東 庄 町	4,570	15,065	7,384	7,681	-2	-0.01	326.4	3.3
山 武 郡	35,523	100,148	48,941	51,207	27	0.03	521.2	2.8
大網白里町	18,291	50,092	24,617	25,475	33	0.07	862.8	2.7
九十九里町	6,528	17,719	8,560	9,159	-30	-0.17	747.0	2.7
芝 山 町	2,452	7,823	3,837	3,986	3	0.04	180.0	3.2
横 芝 光 町	8,252	24,514	11,927	12,587	21	0.09	366.4	3.0
長 生 郡	21,615	62,831	30,584	32,247	-124	-0.20	276.8	2.9
一 宮 町	4,408	11,994	5,875	6,119	-46	-0.38	521.0	2.7
睦 沢 町	2,412	7,273	3,439	3,834	-6	-0.08	204.4	3.0
長 生 村	5,051	14,684	7,198	7,486	8	0.05	518.5	2.9
白 子 町	4,262	11,997	5,857	6,140	-25	-0.21	436.9	2.8
長 柄 町	2,657	7,964	3,911	4,053	-10	-0.13	168.7	3.0
長 南 町	2,825	8,919	4,304	4,615	-45	-0.50	136.4	3.2
夷 隅 郡	6,715	18,252	8,706	9,546	-31	-0.17	117.9	2.7
大 多 喜 町	3,598	10,552	5,078	5,474	-19	-0.18	81.3	2.9
御 宿 町	3,117	7,700	3,628	4,072	-12	-0.16	309.0	2.5
安 房 郡	3,466	8,795	4,204	4,591	-21	-0.24	194.8	2.5
鋸 南 町	3,466	8,795	4,204	4,591	-21	-0.24	194.8	2.5

市区町村別人口動態

区分	全体の増加数	自然動態			他県との移動			県内間の移動			その他の増加数
		増加数	出生	死亡	増加数	転入	転出	増加数	転入	転出	
県計	-160	89	4,491	4,402	-544	13,664	14,208	221	10,059	9,838	74
市計	11	238	4,370	4,132	-506	13,339	13,845	215	9,597	9,382	64
郡計	-171	-149	121	270	-38	325	363	6	462	456	10
千葉市	-167	93	700	607	-370	1,893	2,263	196	2,296	2,100	-86
中央区	158	42	168	126	-60	515	575	152	612	460	24
花見川区	-23	-3	109	112	-55	373	428	52	415	363	-17
稲毛区	-277	20	115	95	-141	329	470	-97	300	397	-59
若葉区	8	-30	101	131	-6	229	235	46	395	349	-2
緑区	99	32	95	63	-23	156	179	101	317	216	-11
美浜区	-132	32	112	80	-85	291	376	-58	257	315	-21
銚子市	-130	-57	26	83	-57	90	147	-20	29	49	4
市川市	-441	104	379	275	-359	1,754	2,113	-261	613	874	75
船橋市	515	175	529	354	162	1,658	1,496	168	1,002	834	10
館山市	-47	-29	24	53	-3	81	84	-15	49	64	0
木更津市	75	3	100	97	93	263	170	10	184	174	-31
松戸市	123	55	385	330	57	1,429	1,372	-2	536	538	13
野田市	-5	-12	105	117	4	313	309	-3	114	117	6
茂原市	-59	-21	60	81	-43	103	146	-1	166	167	6
成田市	128	22	113	91	-40	354	394	145	376	231	1
佐倉市	41	-28	96	124	6	272	266	61	324	263	2
東金市	27	5	37	32	4	80	76	-20	118	138	38
旭市	-4	-7	52	59	-3	72	75	2	61	59	4
習志野市	80	18	123	105	48	425	377	8	359	351	6
柏市	154	6	280	274	37	1,051	1,014	91	518	427	20
勝浦市	-41	-24	5	29	-6	23	29	-12	26	38	1
市原市	54	-6	190	196	67	454	387	-2	347	349	-5
流山市	138	36	162	126	61	424	363	36	254	218	5
八千代市	91	52	165	113	23	419	396	10	320	310	6
我孫子市	-38	14	93	79	-41	264	305	-13	128	141	2
鴨川市	-35	-11	31	42	-27	54	81	3	37	34	0
鎌ヶ谷市	100	-4	63	67	46	211	165	54	257	203	4
君津市	-1	-11	60	71	1	102	101	7	153	146	2
富津市	-42	-42	17	59	19	63	44	-20	71	91	1
浦安市	-130	79	143	64	-110	623	733	-108	167	275	9
四街道市	89	-19	56	75	2	131	129	104	226	122	2
袖ヶ浦市	36	-1	42	43	7	60	53	26	112	86	4
八街市	-45	-6	53	59	-18	88	106	-25	128	153	4
印西市	-10	21	72	51	-44	113	157	11	144	133	2
白井市	46	5	36	31	5	100	95	35	113	78	1
富里市	-197	6	42	36	-10	82	92	-160	91	251	-33
南房総市	-35	-56	10	66	15	56	41	3	49	46	3
匝瑳市	-22	-8	26	34	7	35	28	-21	32	53	0
香取市	-99	-44	51	95	-12	95	107	-43	48	91	0
山武市	-93	-42	25	67	-23	48	71	-17	86	103	-11
いすみ市	-45	-28	19	47	-4	56	60	-12	63	75	-1

平成23年5月中

区分	全体の増加数	自然動態			他県との移動			県内間の移動			その他の増加数
		増加数	出生	死亡	増加数	転入	転出	増加数	転入	転出	
印旛郡	11	-10	25	35	7	62	55	16	95	79	-2
酒々井町	24	0	17	17	1	30	29	25	64	39	-2
栄町	-13	-10	8	18	6	32	26	-9	31	40	0
香取郡	-33	-26	18	44	-10	49	59	2	45	43	1
神崎町	-1	-7	1	8	5	19	14	1	11	10	0
多古町	-30	-11	9	20	-20	13	33	0	19	19	1
東庄町	-2	-8	8	16	5	17	12	1	15	14	0
山武郡	27	-29	46	75	-4	133	137	53	193	140	7
大網白里町	33	-11	23	34	-4	60	64	42	110	68	6
九十九里町	-30	2	9	7	-18	18	36	-14	23	37	0
芝山町	3	-1	3	4	-1	12	13	5	11	6	0
横芝光町	21	-19	11	30	19	43	24	20	49	29	1
長生郡	-124	-55	22	77	-18	52	70	-52	99	151	1
一宮町	-46	-8	7	15	-6	14	20	-32	22	54	0
睦沢町	-6	-3	0	3	-6	5	11	2	12	10	1
長生村	8	-4	7	11	0	9	9	13	37	24	-1
白子町	-25	-13	4	17	-5	12	17	-7	21	28	0
長柄町	-10	-4	3	7	-3	7	10	-4	4	8	1
長南町	-45	-23	1	24	2	5	3	-24	3	27	0
夷隅郡	-31	-14	10	24	-12	13	25	-8	26	34	3
大多喜町	-19	-6	5	11	-7	5	12	-7	16	23	1
御宿町	-12	-8	5	13	-5	8	13	-1	10	11	2
安房郡	-21	-15	0	15	-1	16	17	-5	4	9	0
鋸南町	-21	-15	0	15	-1	16	17	-5	4	9	0

◎「その他の増加数」とは、職権による住民票等の記載・消除など純粋に「移動」に含められないものをいう。

県 人 口 の 推 移

各年10月1日現在

区分	世帯数	人 口			1世帯 当たり 人員	人口密度 (1km ² 当たり)	性比 (女100人 につき男)
		総数	男	女			
	世帯	人	人	人	人	人	人
大正 9年	259,026	1,336,155	656,968	679,187	5.2	263.1	96.7
14年	270,796	1,399,257	691,242	708,015	5.2	275.5	97.6
昭和 5年	279,746	1,470,121	729,439	740,682	5.3	289.5	98.5
10年	292,254	1,546,394	764,751	781,643	5.3	305.5	97.8
15年	302,116	1,588,425	776,541	811,884	5.3	313.8	95.6
22年	405,530	2,112,917	1,018,295	1,094,622	5.2	417.4	93.0
25年	407,609	2,139,037	1,036,932	1,102,105	5.2	425.1	94.1
30年	423,617	2,205,060	1,074,181	1,130,879	5.2	438.0	95.0
35年	483,634	2,306,010	1,128,734	1,177,276	4.8	458.0	95.9
36年	502,706	2,353,026	1,153,612	1,199,414	4.7	479.8	96.2
37年	533,140	2,424,156	1,192,795	1,231,361	4.5	494.3	96.9
38年	566,008	2,505,563	1,236,014	1,269,549	4.4	510.9	97.4
39年	607,457	2,610,198	1,293,285	1,316,913	4.3	532.3	98.2
40年	637,164	2,701,770	1,343,167	1,358,603	4.2	535.0	98.9
41年	675,162	2,786,225	1,389,083	1,397,142	4.1	565.5	99.4
42年	721,093	2,908,451	1,453,164	1,455,287	4.0	589.6	99.9
43年	769,265	3,043,285	1,524,889	1,518,396	4.0	616.6	100.4
44年	835,921	3,209,402	1,611,774	1,597,628	3.8	631.9	100.9
45年	873,929	3,366,624	1,694,854	1,671,770	3.9	662.9	101.4
46年	931,467	3,519,237	1,775,746	1,743,491	3.8	692.7	101.9
47年	985,146	3,669,276	1,852,486	1,816,790	3.7	720.2	102.0
48年	1,046,778	3,832,547	1,935,778	1,896,769	3.7	751.5	102.1
49年	1,105,409	3,992,060	2,017,074	1,974,986	3.6	782.2	102.1
50年	1,152,380	4,149,147	2,095,295	2,053,852	3.6	811.2	102.0
51年	1,192,487	4,268,426	2,154,229	2,114,197	3.6	833.8	101.9
52年	1,234,610	4,385,460	2,211,936	2,173,524	3.6	856.3	101.8
53年	1,281,433	4,515,309	2,277,157	2,238,152	3.5	880.4	101.7
54年	1,324,957	4,638,594	2,339,177	2,299,417	3.5	903.8	101.7
55年	1,418,917	4,735,424	2,383,157	2,352,267	3.3	920.8	101.3
56年	1,456,355	4,834,394	2,432,820	2,401,574	3.3	940.0	101.3
57年	1,491,959	4,922,231	2,475,914	2,446,317	3.3	956.6	101.2
58年	1,527,141	5,002,542	2,516,134	2,486,408	3.3	972.2	101.2
59年	1,559,327	5,075,250	2,551,881	2,523,369	3.3	986.3	101.1
60年	1,572,575	5,148,163	2,588,365	2,559,798	3.3	999.6	101.1
61年	1,610,277	5,219,972	2,625,078	2,594,894	3.2	1,013.6	101.2
62年	1,661,823	5,306,635	2,669,218	2,637,417	3.2	1,030.3	101.2
63年	1,715,627	5,403,898	2,720,537	2,683,361	3.1	1,049.2	101.4
平成 元年	1,768,046	5,488,189	2,764,997	2,723,192	3.1	1,065.5	101.5
2年	1,813,903	5,555,429	2,802,774	2,752,655	3.1	1,077.6	101.8
3年	1,867,479	5,626,119	2,840,190	2,785,929	3.0	1,091.3	101.9
4年	1,920,672	5,692,727	2,876,086	2,816,641	3.0	1,104.2	102.1
5年	1,967,144	5,748,919	2,906,107	2,842,812	2.9	1,115.0	102.2
6年	2,002,512	5,789,275	2,925,463	2,863,812	2.9	1,122.9	102.2
7年	2,015,296	5,797,782	2,923,839	2,873,943	2.9	1,124.5	101.7
8年	2,047,464	5,826,019	2,936,988	2,889,031	2.8	1,130.0	101.7
9年	2,081,965	5,855,963	2,950,284	2,905,679	2.8	1,135.8	101.5
10年	2,119,805	5,888,880	2,964,857	2,924,023	2.8	1,142.1	101.4
11年	2,156,607	5,919,031	2,978,188	2,940,843	2.7	1,148.0	101.3
12年	2,173,312	5,926,285	2,976,984	2,949,301	2.7	1,149.4	100.9
13年	2,216,218	5,963,514	2,993,512	2,970,002	2.7	1,156.6	100.8
14年	2,259,254	6,001,020	3,011,144	2,989,876	2.7	1,163.8	100.7
15年	2,294,694	6,028,315	3,021,005	3,007,310	2.6	1,169.1	100.5
16年	2,325,751	6,047,388	3,028,350	3,019,038	2.6	1,172.7	100.3
17年	2,325,232	6,056,462	3,029,486	3,026,976	2.6	1,174.5	100.1
18年	2,363,572	6,077,929	3,038,352	3,039,577	2.6	1,178.7	100.0
19年	2,405,753	6,108,809	3,052,632	3,056,177	2.5	1,184.7	99.9
20年	2,454,431	6,147,347	3,071,384	3,075,963	2.5	1,192.1	99.9
21年	2,495,564	6,183,743	3,089,670	3,094,073	2.5	1,199.2	99.9
22年	2,515,904	6,216,289	3,098,139	3,118,150	2.5	1,205.5	99.4

注)太字は国勢調査結果です。

※この月報はインターネットでも提供しています。

千葉県統計課ホームページ

URL <http://www.pref.chiba.lg.jp/toukei/toukeidata/joujuu-geppou/index.html>

★この月報についてのお問い合わせは下記へ★

千葉県統計課統計調査室人口班

電話 043-223-2223・2224